



Ευρωπαϊκή Ένωση
Ευρωπαϊκό Κοινωνικό Ταμείο



Κυπριακή Δημοκρατία



Διαρθρωτικά Ταμεία
της Ευρωπαϊκής Ένωσης στην Κύπρο



ΥΠΟΥΡΓΕΙΟ ΠΑΙΔΕΙΑΣ, ΠΟΛΙΤΙΣΜΟΥ, ΑΘΛΗΤΙΣΜΟΥ ΚΑΙ ΝΕΟΛΑΙΑΣ
ΔΙΕΥΘΥΝΣΗ ΜΕΣΗΣ ΤΕΧΝΙΚΗΣ ΚΑΙ ΕΠΑΓΓΕΛΜΑΤΙΚΗΣ ΕΚΠΑΙΔΕΥΣΗΣ ΚΑΙ ΚΑΤΑΡΤΙΣΗΣ

Η δράση υλοποιείται στο πλαίσιο του Έργου “Ανάπτυξη της Τεχνικής και Επαγγελματικής Εκπαίδευσης και Κατάρτισης”.

ΕΝΗΜΕΡΩΣΗ ΜΑΘΗΤΩΝ ΓΥΜΝΑΣΙΟΥ ΓΙΑ ΤΗΝ ΜΕΣΗ ΤΕΧΝΙΚΗ ΕΚΠΑΙΔΕΥΣΗ

Πάνος Ζαχαρία ΒΔ Μηχ. Ηλεκτρονικών Υπολογιστών



Ευρωπαϊκή Ένωση
Ευρωπαϊκό Κοινωνικό Ταμείο



Κυπριακή Δημοκρατία



Διαρθρωτικά Ταμεία
της Ευρωπαϊκής Ένωσης στην Κύπρο



ΥΠΟΥΡΓΕΙΟ ΠΑΙΔΕΙΑΣ, ΠΟΛΙΤΙΣΜΟΥ, ΑΘΛΗΤΙΣΜΟΥ ΚΑΙ ΝΕΟΛΑΙΑΣ
ΔΙΕΥΘΥΝΣΗ ΜΕΣΗΣ ΤΕΧΝΙΚΗΣ ΚΑΙ ΕΠΑΓΓΕΛΜΑΤΙΚΗΣ ΕΚΠΑΙΔΕΥΣΗΣ ΚΑΙ ΚΑΤΑΡΤΙΣΗΣ

Η δράση υλοποιείται στο πλαίσιο του Έργου “Ανάπτυξη της Τεχνικής και Επαγγελματικής Εκπαίδευσης και Κατάρτισης”.

Όλοι οι απόφοιτοι της ΜΤΕΕ μπορούν να συνεχίσουν τις σπουδές τους σε:

1. ΠΑΝΕΠΙΣΤΗΜΙΑ ΚΥΠΡΟΥ ΚΑΙ ΕΛΛΑΔΑΣ (Προνομιακά παρέχονται 10% των θέσεων σαν υπεράριθμες (επιπλέον) στις Πολυτεχνικές Σχολές του Πανεπιστημίου Κύπρου - ΤΕΠΑΚ, για αποφοίτους των Τεχνικών και Επαγγελματικών Σχολών Εκπαίδευσης και Κατάρτισης (ΤΕΣΕΚ) και οι οποίοι έχουν συγκεντρώσει τουλάχιστον το 70% του γενικού βαθμού κατάταξης του τελευταίου υποψηφίου που εισήχθηκε στο τμήμα της προτίμησής τους).

2. ΠΑΝΕΠΙΣΤΗΜΙΑ ΕΞΩΤΕΡΙΚΟΥ

3. ΚΟΛΛΕΓΙΑ

4. ΜΕΤΑΛΥΚΕΙΑΚΑ ΙΝΣΤΙΤΟΥΤΑ ΕΠΑΓΓΕΛΜΑΤΙΚΗΣ ΕΚΠΑΙΔΕΥΣΗΣ ΚΑΙ ΚΑΤΑΡΤΙΣΗΣ (ΜΙΕΕΚ)

ή να ενταχθούν άμεσα στην αγορά εργασίας!



Ευρωπαϊκή Ένωση
Ευρωπαϊκό Κοινωνικό Ταμείο



Κυπριακή Δημοκρατία



Διαρθρωτικά Ταμεία
της Ευρωπαϊκής Ένωσης στην Κύπρο



ΥΠΟΥΡΓΕΙΟ ΠΑΙΔΕΙΑΣ, ΠΟΛΙΤΙΣΜΟΥ, ΑΘΛΗΤΙΣΜΟΥ ΚΑΙ ΝΕΟΛΑΙΑΣ
ΔΙΕΥΘΥΝΣΗ ΜΕΣΗΣ ΤΕΧΝΙΚΗΣ ΚΑΙ ΕΠΑΓΓΕΛΜΑΤΙΚΗΣ ΕΚΠΑΙΔΕΥΣΗΣ ΚΑΙ ΚΑΤΑΡΤΙΣΗΣ

Η δράση υλοποιείται στο πλαίσιο του Έργου “Ανάπτυξη της Τεχνικής και Επαγγελματικής Εκπαίδευσης και Κατάρτισης”.

Η Μέση Τεχνική και Επαγγελματική Εκπαίδευση προσφέρεται, εξυπηρετεί καλύτερα και προετοιμάζει τους/τις μαθητές/μαθήτριες για ένα ευρύ φάσμα κλάδων σπουδών αλλά και σε πολλούς επαγγελματικούς τομείς όπως:

- Αρχιτέκτονες και Πολιτικούς Μηχανικούς
- Μηχανολόγους Μηχανικούς
- Ηλεκτρολόγους και Μηχανικούς Υπολογιστών
- Ξενοδόχους, Μάγειρες και Τραπεζοκόμους
- Μηχανικούς Πλοίων και Ναύτες
- Μηχανικούς Ηλεκτρολόγους Αυτοκινήτων
- Γεωπόνους, Οινολόγους και Οινοποιούς
- Αισθητικούς και Κομμωτές
- Σχεδιαστές όπως διακοσμητές, γραφίστες, σχεδιαστές επίπλων, μόδας, κοσμήματος και βιομηχανικούς σχεδιαστές.



Ευρωπαϊκή Ένωση
Ευρωπαϊκό Κοινωνικό Ταμείο



Κυπριακή Δημοκρατία



Διαρθρωτικά Ταμεία
της Ευρωπαϊκής Ένωσης στην Κύπρο



ΥΠΟΥΡΓΕΙΟ ΠΑΙΔΕΙΑΣ, ΠΟΛΙΤΙΣΜΟΥ, ΑΘΛΗΤΙΣΜΟΥ ΚΑΙ ΝΕΟΛΑΙΑΣ
ΔΙΕΥΘΥΝΣΗ ΜΕΣΗΣ ΤΕΧΝΙΚΗΣ ΚΑΙ ΕΠΑΓΓΕΛΜΑΤΙΚΗΣ ΕΚΠΑΙΔΕΥΣΗΣ ΚΑΙ ΚΑΤΑΡΤΙΣΗΣ

Η δράση υλοποιείται στο πλαίσιο του Έργου “Ανάπτυξη της Τεχνικής και Επαγγελματικής Εκπαίδευσης και Κατάρτισης”.

Α΄ ΕΤΟΣ

ΕΠΙΛΟΓΗ ΚΑΤΕΥΘΥΝΣΗΣ - ΚΛΑΔΟΥ - ΕΙΔΙΚΟΤΗΤΑΣ





Ευρωπαϊκή Ένωση
Ευρωπαϊκό Κοινωνικό Ταμείο



Κυπριακή Δημοκρατία



Διαρθρωτικά Ταμεία
της Ευρωπαϊκής Ένωσης στην Κύπρο



ΥΠΟΥΡΓΕΙΟ ΠΑΙΔΕΙΑΣ, ΠΟΛΙΤΙΣΜΟΥ, ΑΘΛΗΤΙΣΜΟΥ ΚΑΙ ΝΕΟΛΑΙΑΣ
ΔΙΕΥΘΥΝΣΗ ΜΕΣΗΣ ΤΕΧΝΙΚΗΣ ΚΑΙ ΕΠΑΓΓΕΛΜΑΤΙΚΗΣ ΕΚΠΑΙΔΕΥΣΗΣ ΚΑΙ ΚΑΤΑΡΤΙΣΗΣ

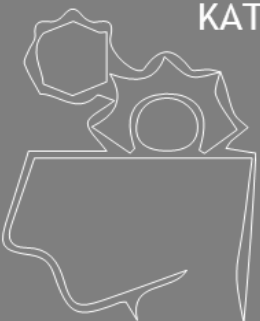
Η δράση υλοποιείται στο πλαίσιο του Έργου “Ανάπτυξη της Τεχνικής και Επαγγελματικής Εκπαίδευσης και Κατάρτισης”.

ΘΕΩΡΗΤΙΚΗ ΚΑΤΕΥΘΥΝΣΗ



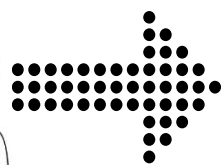
Στη Θεωρητική Κατεύθυνση παρέχονται τα εφόδια στους/στις μαθητές/μαθήτριες για να συνεχίσουν τις σπουδές τους σε Ανωτέρα Εκπαιδευτικά Ιδρύματα της Κύπρου, Ελλάδας και Εξωτερικού ή να εργαστούν μετά την αποφοίτησή τους στην ειδικότητα που έχουν επιλέξει.

ΠΡΑΚΤΙΚΗ ΚΑΤΕΥΘΥΝΣΗ



Στην Πρακτική Κατεύθυνση δίνεται ιδιαίτερη έμφαση στα τεχνολογικά/εργαστηριακά μαθήματα του Κλάδου και παρέχονται τα εφόδια στους/στις μαθητές/μαθήτριες για να ενταχθούν στην αγορά εργασίας στην ειδικότητα που έχουν επιλέξει ή και να συνεχίσουν σπουδές σε Ανωτέρα Εκπαιδευτικά Ιδρύματα μετά την αποφοίτησή τους.

Η δράση υλοποιείται στο πλαίσιο του Έργου “Ανάπτυξη της Τεχνικής και Επαγγελματικής Εκπαίδευσης και Κατάρτισης”.



ΓΥΜΝΑΣΙΟ

ΘΕΩΡΗΤΙΚΗ ΚΑΤΕΥΘΥΝΣΗ
Τριετής φοίτηση
Έμφαση στη
θεωρητική εκπαίδευση

ΠΡΑΚΤΙΚΗ ΚΑΤΕΥΘΥΝΣΗ
Τριετής φοίτηση
Έμφαση στην
επαγγελματική εκπαίδευση
και πρακτική εξάσκηση

**ΑΝΩΤΕΡΗ/ΑΝΩΤΑΤΗ
ΕΚΠΑΙΔΕΥΣΗ,
ΜΙΕΕΚ, ΤΕΠΑΚ**
Κολλέγια, Πολυτεχνεία,
Πανεπιστήμια

**ΑΝΩΤΕΡΗ/ΑΝΩΤΑΤΗ
ΕΚΠΑΙΔΕΥΣΗ,
ΜΙΕΕΚ, ΤΕΠΑΚ**
Κολλέγια, Πολυτεχνεία,
Πανεπιστήμια

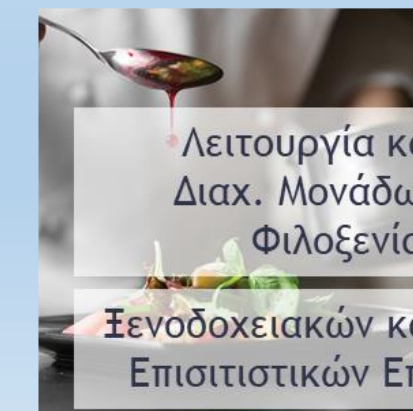
ΑΓΟΡΑ ΕΡΓΑΣΙΑΣ

Οι Κλάδοι/Ειδικότητες της ΜΤΕΕ προσφέρονται σε δύο (2) κατευθύνσεις: τη Θεωρητική και την Πρακτική.
Και οι δύο κατευθύνσεις παρέχουν ένα ισορροπημένο πρόγραμμα γενικής μόρφωσης, τεχνολογικής εξειδίκευσης και εργαστηριακής εξάσκησης.

Η δράση υλοποιείται στο πλαίσιο του Έργου “Ανάπτυξη της Τεχνικής και Επαγγελματικής Εκπαίδευσης και Κατάρτισης”.

ΚΛΑΔΟΙ

ΘΕΩΡΗΤΙΚΗΣ & ΠΡΑΚΤΙΚΗΣ ΚΑΤΕΥΘΥΝΣΗΣ

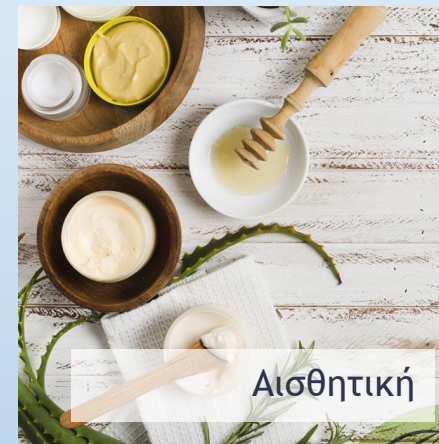


Η δράση υλοποιείται στο πλαίσιο του Έργου “Ανάπτυξη της Τεχνικής και Επαγγελματικής Εκπαίδευσης και Κατάρτισης”.

ΘΕΩΡΗΤΙΚΗΣ ΚΑΤΕΥΘΥΝΣΗ

ΚΛΑΔΟΙ

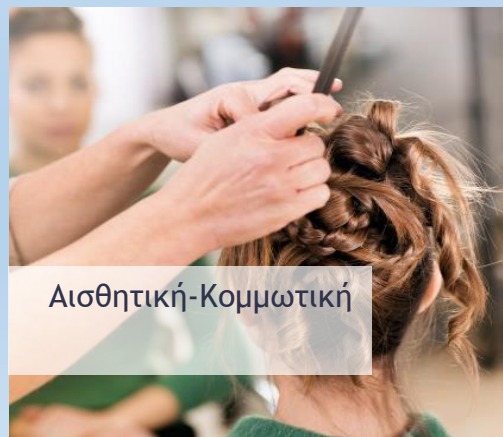
που λειτουργούν μόνο
στη Θεωρητική
Κατεύθυνση



ΠΡΑΚΤΙΚΗΣ ΚΑΤΕΥΘΥΝΣΗΣ

ΚΛΑΔΟΣ

που λειτουργεί μόνο
στην Πρακτική
Κατεύθυνση



Η Διεύθυνση Μέσης Τεχνικής και Επαγγελματικής Εκπαίδευσης και Κατάρτισης προχώρησε στην αναβάθμιση της ΜΤΕΕ, με εκσυγχρονισμό της δομής και του περιεχομένου της, με αναδιαμόρφωση του Ωρολογίου Προγράμματος και επανακαθορισμό των Κλάδων και Ειδικοτήτων που προσφέρει.



Ευρωπαϊκή Ένωση
Ευρωπαϊκό Κοινωνικό Ταμείο



Κυπριακή Δημοκρατία



Διαρθρωτικά Ταμεία
της Ευρωπαϊκής Ένωσης στην Κύπρο



ΥΠΟΥΡΓΕΙΟ ΠΑΙΔΕΙΑΣ, ΠΟΛΙΤΙΣΜΟΥ, ΑΘΛΗΤΙΣΜΟΥ ΚΑΙ ΝΕΟΛΑΙΑΣ
ΔΙΕΥΘΥΝΣΗ ΜΕΣΗΣ ΤΕΧΝΙΚΗΣ ΚΑΙ ΕΠΑΓΓΕΛΜΑΤΙΚΗΣ ΕΚΠΑΙΔΕΥΣΗΣ ΚΑΙ ΚΑΤΑΡΤΙΣΗΣ

Η δράση υλοποιείται στο πλαίσιο του Έργου “Ανάπτυξη της Τεχνικής και Επαγγελματικής Εκπαίδευσης και Κατάρτισης”.

ΜΑΘΗΜΑ	ΘΕΩΡΗΤΙΚΗ ΚΑΤΕΥΘΥΝΣΗ			ΠΡΑΚΤΙΚΗ ΚΑΤΕΥΘΥΝΣΗ		
	Α΄ Τάξη	Β΄ Τάξη	Γ΄ Τάξη	Α΄ Τάξη	Β΄ Τάξη	Γ΄ Τάξη
Θρησκευτικά	1	1	1	1	1	1
Ελληνικά	4	5	6	4	5	6
Ιστορία και Αγωγή του Πολίτη	2	1	0	2	1	0
Φυσική Αγωγή	1			1		
Μουσική	4	4	4	2	2	2
Μαθηματικά	3	5	5	2	2	2
Φυσική	1	0	0	1	0	0
Χημεία	2	2	2	2	2	2
Αγγλικά		4	4		4	4
Επιλεγόμενα (Εμβάθυνσης, Ενίσχυσης, Εμπλουτισμού, Εξειδίκευσης)						
Τεχνολογία και Εργαστήρια Κλάδου και Ειδικότητας	14	12	12	17	17	17
Εφαρμογές Η.Υ.	2			2		
Σύνολο περιόδων	35	35	35	35	35	35

40%

50%

Η δράση υλοποιείται στο πλαίσιο του Έργου “Ανάπτυξη της Τεχνικής και Επαγγελματικής Εκπαίδευσης και Κατάρτισης”.

Μαθήματα ΤΕΧΝΟΛΟΓΙΚΑ & ΕΡΓΑΣΤΗΡΙΑΚΑ

ΜΑΘΗΜΑΤΑ	Α΄ΤΑΞΗ	Β΄ΤΑΞΗ	Γ΄ΤΑΞΗ
Τεχνολογία, Σχέδιο και Εργαστήρια Κλάδου και Ειδικότητας	14	12	12
Επιλεγόμενα (Εμβάθυνσης, Ενίσχυσης, Εμπλουτισμού, Εξειδίκευσης)	-	4	4
Εφαρμογές ΗΥ	2	-	-

ΩΡΟΛΟΓΙΟ ΠΡΟΓΡΑΜΜΑ Α΄ ΛΥΚΕΙΟΥ

ΩΡΟΛΟΓΙΟ ΠΡΟΓΡΑΜΜΑ Α΄ ΛΥΚΕΙΟΥ			Α΄ ΟΜΠ (2Χ2=4)			
Α/Α	Μαθήματα	Μαθήματα Κοινού Κορμού	1 ^η ΟΜΠ	2 ^η ΟΜΠ	3 ^η ΟΜΠ	4 ^η ΟΜΠ
1	Νέα Ελληνικά/ Αγωγή του Πολίτη	5				
2	Αρχαία Ελληνικά / Αρχαιογνωσία	2	2			
3	Μαθηματικά	3		2	2	
4	Φυσική	2		2		
5	Χημεία	2				
6	Βιολογία	1				
7	Ιστορία / Ιστορία της Κύπρου	2	2			
8	Αγγλικά	2				2
9	Γαλλικά	2				
10	Πληροφορική	2				
11	Τέχνη	1				
12	Μουσική	1				
13	Φυσική Αγωγή	1,5				
14	Θρησκευτικά	1,5				
15	Σχεδιασμός και Τεχνολογία	2				
16	Οικονομικά	1			2	2
Σύνολα		31	4	4	4	4
Μερικά Σύνολα		31		4		
Γενικό Σύνολο						35

Η δράση υλοποιείται στο πλαίσιο του Έργου “Ανάπτυξη της Τεχνικής και Επαγγελματικής Εκπαίδευσης και Κατάρτισης”.

ΕΙΔΙΚΟΤΗΤΑ

**ΗΛΕΚΤΡΟΝΙΚΟΙ
ΥΠΟΛΟΓΙΣΤΕΣ,
ΔΙΚΤΥΑ ΚΑΙ
ΕΠΙΚΟΙΝΩΝΙΕΣ**

Ωρολόγιο Πρόγραμμα Τεχνολογικών και Εργαστηριακών Μαθημάτων Α΄ ΤΑΞΗΣ

A/A	ΜΑΘΗΜΑΤΑ Α΄ ΤΑΞΗΣ	ΠΕΡΙΟΔΟΙ
1	Ηλεκτρολογία Ι (Εξεταζόμενο)	3*
2	Εφαρμογές Προγραμματισμού Ι	3
3	Τεχνολογία και Εργαστήρια Ηλεκτρονικών (Εξεταζόμενο)	3*
4	Τεχνολογία και Εργαστήρια Επικοινωνιών	2
5	Τεχνολογία και Εργαστήρια Ηλεκτρονικών Υπολογιστών και Περιφερειακών	3
		ΣΥΝΟΛΟ 14



Ευρωπαϊκή Ένωση
Ευρωπαϊκό Κοινωνικό Ταμείο



Κυπριακή Δημοκρατία



Διαρθρωτικά Ταμεία
της Ευρωπαϊκής Ένωσης στην Κύπρο



ΥΠΟΥΡΓΕΙΟ ΠΑΙΔΕΙΑΣ, ΠΟΛΙΤΙΣΜΟΥ, ΑΘΛΗΤΙΣΜΟΥ ΚΑΙ ΝΕΟΛΑΙΑΣ
ΔΙΕΥΘΥΝΣΗ ΜΕΣΗΣ ΤΕΧΝΙΚΗΣ ΚΑΙ ΕΠΑΓΓΕΛΜΑΤΙΚΗΣ ΕΚΠΑΙΔΕΥΣΗΣ ΚΑΙ ΚΑΤΑΡΤΙΣΗΣ

Η δράση υλοποιείται στο πλαίσιο του Έργου “Ανάπτυξη της Τεχνικής και Επαγγελματικής Εκπαίδευσης και Κατάρτισης”.

ΕΙΔΙΚΟΤΗΤΑ

**ΗΛΕΚΤΡΟΝΙΚΟΙ
ΥΠΟΛΟΓΙΣΤΕΣ,
ΔΙΚΤΥΑ ΚΑΙ
ΕΠΙΚΟΙΝΩΝΙΕΣ**

Ωρολόγιο Πρόγραμμα Τεχνολογικών και Εργαστηριακών Μαθημάτων Β΄ ΤΑΞΗΣ

A/A	ΜΑΘΗΜΑΤΑ Β΄ ΤΑΞΗΣ	ΠΕΡΙΟΔΟΙ
1	Ηλεκτρολογία II	3
2	Ψηφιακά Ηλεκτρονικά I (Εξεταζόμενο)	3*
3	Εφαρμογές Προγραμματισμού II	3
4	Δίκτυα Ηλεκτρονικών Υπολογιστών I (Εξεταζόμενο)	3*
		ΣΥΝΟΛΟ 12



Ευρωπαϊκή Ένωση
Ευρωπαϊκό Κοινωνικό Ταμείο



Κυπριακή Δημοκρατία



Διαρθρωτικά Ταμεία
της Ευρωπαϊκής Ένωσης στην Κύπρο



ΥΠΟΥΡΓΕΙΟ ΠΑΙΔΕΙΑΣ, ΠΟΛΙΤΙΣΜΟΥ, ΑΘΛΗΤΙΣΜΟΥ ΚΑΙ ΝΕΟΛΑΙΑΣ
ΔΙΕΥΘΥΝΣΗ ΜΕΣΗΣ ΤΕΧΝΙΚΗΣ ΚΑΙ ΕΠΑΓΓΕΛΜΑΤΙΚΗΣ ΕΚΠΑΙΔΕΥΣΗΣ ΚΑΙ ΚΑΤΑΡΤΙΣΗΣ

Η δράση υλοποιείται στο πλαίσιο του Έργου “Ανάπτυξη της Τεχνικής και Επαγγελματικής Εκπαίδευσης και Κατάρτισης”.

ΕΙΔΙΚΟΤΗΤΑ
ΗΛΕΚΤΡΟΝΙΚΟΙ
ΥΠΟΛΟΓΙΣΤΕΣ,
ΔΙΚΤΥΑ ΚΑΙ
ΕΠΙΚΟΙΝΩΝΙΕΣ

Ωρολόγιο Πρόγραμμα Τεχνολογικών και Εργαστηριακών Μαθημάτων Γ΄ ΤΑΞΗΣ

Α/Α	ΜΑΘΗΜΑΤΑ Γ΄ ΤΑΞΗΣ	ΠΕΡΙΟΔΟΙ
1	Μικροελεγκτές και Εφαρμογές Ρομποτικής	3
2	Δίκτυα Ηλεκτρονικών Υπολογιστών II	3*
3	Εργαστήρια Ηλεκτρονικών Υπολογιστών	2
4	Ψηφιακά Ηλεκτρονικά II	4*#
		ΣΥΝΟΛΟ 12



Επιλεγόμενα Μαθήματα/ Μαθήματα Εμβάθυνσης (2ωρο)

- Μαθηματικά (2ωρο ή 3ωρο)
- Φυσική
- Αγγλικά
- Πολιτική Οικονομία

Τα μαθήματα εμβάθυνσης επιλέγονται από μαθητές/ριες που έχουν στόχο για πρόσβαση στην Τριτοβάθμια Εκπαίδευση



Επιλεγόμενα Μαθήματα/ Μαθήματα Ενίσχυσης (4ωρο)

- Βιολογία
- Χημεία
- Μουσική

Επιλέγονται από μαθητές/ριες για σκοπούς πρόσβασης σε εξειδικευμένους κλάδους σπουδών, όπως είναι η Φυσική Αγωγή, οι Μουσικές Σπουδές (Μουσικό Σχολείο), η Νοσηλευτική, η Διατροφολογία και η Σχολή Αξιωματικών



Επιλεγόμενα Μαθήματα/ Μαθήματα Εμπλουτισμού (2ωρο)

- Εισαγωγικά μαθήματα τα οποία μπορεί να επιλέξει ο/η μαθητής/ρια για να ικανοποιήσει ένα ενδιαφέρον του/της

Π.χ. Βασικά Στοιχεία Μηχανολογίας, Διακόσμηση Χώρου. Διευκρινίζεται ότι οι μαθητές/ριες του κάθε κλάδου δεν θα δικαιούνται να επιλέξουν από τα μαθήματα του κλάδου τους.



Επιλεγόμενα Μαθήματα/Μαθήματα Εξειδίκευσης (2ωρο ή 4ωρο)

- Μαθήματα που επιλέγονται για ενδυνάμωση των εξειδικευμένων γνώσεων, δεξιοτήτων και ικανοτήτων των μαθητών/ιών των διαφόρων ειδικοτήτων

Π.χ. Μαθητές της ειδικότητας Μηχανικός - Ηλεκτρολόγος Οχημάτων θα έχουν τη δυνατότητα να εξειδικευτούν στα Δίκυκλα και Σκάφη



Ευρωπαϊκή Ένωση
Ευρωπαϊκό Κοινωνικό Ταμείο



Κυπριακή Δημοκρατία



Διαρθρωτικά Ταμεία
της Ευρωπαϊκής Ένωσης στην Κύπρο



ΥΠΟΥΡΓΕΙΟ ΠΑΙΔΕΙΑΣ, ΠΟΛΙΤΙΣΜΟΥ, ΑΘΛΗΤΙΣΜΟΥ ΚΑΙ ΝΕΟΛΑΙΑΣ
ΔΙΕΥΘΥΝΣΗ ΜΕΣΗΣ ΤΕΧΝΙΚΗΣ ΚΑΙ ΕΠΑΓΓΕΛΜΑΤΙΚΗΣ ΕΚΠΑΙΔΕΥΣΗΣ ΚΑΙ ΚΑΤΑΡΤΙΣΗΣ

Η δράση υλοποιείται στο πλαίσιο του Έργου “Ανάπτυξη της Τεχνικής και Επαγγελματικής Εκπαίδευσης και Κατάρτισης”.

Το Νέο Ωρολόγιο Πρόγραμμα της ΜΤΕΕ
δομείται με βάση:

- Μαθήματα Γενικής Εκπαίδευσης
- Μαθήματα Τεχνικής Εκπαίδευσης
 - Τεχνολογικά Μαθήματα
 - Εργαστηριακά Μαθήματα
- ➔ ● Πρακτική Άσκηση

Η δράση υλοποιείται στο πλαίσιο του Έργου “Ανάπτυξη της Τεχνικής και Επαγγελματικής Εκπαίδευσης και Κατάρτισης”.

Πρακτική Εξάσκηση Θεωρητικής Κατεύθυνσης

- Τοποθέτηση στη Βιομηχανία για δύο (2) εβδομάδες κάθε χρόνο κατά την περίοδο Ιουνίου - Αυγούστου
- Συνολική εργασία 20 εργάσιμων ημερών

Πρακτική Εξάσκηση Πρακτικής Κατεύθυνσης

(εκτός του Κλάδου Ξενοδοχειακών και Επισιτιστικών Τεχνών)

- Τοποθέτηση στη Βιομηχανία για τέσσερις (4) εβδομάδες κάθε χρόνο κατά την περίοδο Ιουνίου - Αυγούστου
- Συνολική εργασία 40 εργάσιμων ημερών



Ευρωπαϊκή Ένωση
Ευρωπαϊκό Κοινωνικό Ταμείο



Κυπριακή Δημοκρατία



Διαρθρωτικά Ταμεία
της Ευρωπαϊκής Ένωσης στην Κύπρο



ΥΠΟΥΡΓΕΙΟ ΠΑΙΔΕΙΑΣ, ΠΟΛΙΤΙΣΜΟΥ, ΑΘΛΗΤΙΣΜΟΥ ΚΑΙ ΝΕΟΛΑΙΑΣ
ΔΙΕΥΘΥΝΣΗ ΜΕΣΗΣ ΤΕΧΝΙΚΗΣ ΚΑΙ ΕΠΑΓΓΕΛΜΑΤΙΚΗΣ ΕΚΠΑΙΔΕΥΣΗΣ ΚΑΙ ΚΑΤΑΡΤΙΣΗΣ

Η δράση υλοποιείται στο πλαίσιο του Έργου “Ανάπτυξη της Τεχνικής και Επαγγελματικής Εκπαίδευσης και Κατάρτισης”.

Πρακτική Εξάσκηση του Κλάδου Ξενοδοχειακών και Επισιτιστικών Τεχνών Πρακτικής Κατεύθυνσης

- Τοποθέτηση στη Βιομηχανία για έξι (6) εβδομάδες με το πέρας της Α΄ τάξης, κατά την περίοδο Ιουνίου - Αυγούστου
- Τοποθέτηση στη Βιομηχανία για δεκαέξι (16) συνεχόμενες εβδομάδες στη Β΄ τάξη, κατά την περίοδο Μαΐου - Σεπτεμβρίου



Ευρωπαϊκή Ένωση
Ευρωπαϊκό Κοινωνικό Ταμείο



Κυπριακή Δημοκρατία



Διαρθρωτικά Ταμεία
της Ευρωπαϊκής Ένωσης στην Κύπρο



ΥΠΟΥΡΓΕΙΟ ΠΑΙΔΕΙΑΣ, ΠΟΛΙΤΙΣΜΟΥ, ΑΘΛΗΤΙΣΜΟΥ ΚΑΙ ΝΕΟΛΑΙΑΣ
ΔΙΕΥΘΥΝΣΗ ΜΕΣΗΣ ΤΕΧΝΙΚΗΣ ΚΑΙ ΕΠΑΓΓΕΛΜΑΤΙΚΗΣ ΕΚΠΑΙΔΕΥΣΗΣ ΚΑΙ ΚΑΤΑΡΤΙΣΗΣ

Η δράση υλοποιείται στο πλαίσιο του Έργου “Ανάπτυξη της Τεχνικής και Επαγγελματικής Εκπαίδευσης και Κατάρτισης”.

ΜΗΧΑΝΟΛΟΓΙΑ



ΕΙΔΙΚΟΤΗΤΕΣ ΘΕΩΡΗΤΙΚΗΣ ΚΑΤΕΥΘΥΝΣΗΣ

- Γενική Μηχανολογία
- Μηχανοκίνητα Οχήματα – Ηλεκτρολογία Οχημάτων
- Παραγωγή και Διανομή Ενέργειας/Φυσικού Αερίου

ΕΙΔΙΚΟΤΗΤΕΣ ΠΡΑΚΤΙΚΗΣ ΚΑΤΕΥΘΥΝΣΗΣ

- Τεχνικός Μηχανικής Παραγωγής
- Τεχνικός Μηχανολογικών Εγκαταστάσεων Κτηρίων (Υδραυλικές Εγκαταστάσεις)
- Τεχνικός Ελασματοουργίας – Συγκολλήσεων, Μεταλλικών Κατασκευών και Σωληνώσεων Φυσικού Αερίου
- Τεχνικός Μηχανοκίνητων Οχημάτων
- Τεχνικός Συντήρησης Μηχανολογικού και Ηλεκτρολογικού Εξοπλισμού.



Ευρωπαϊκή Ένωση
Ευρωπαϊκό Κοινωνικό Ταμείο



Κυπριακή Δημοκρατία



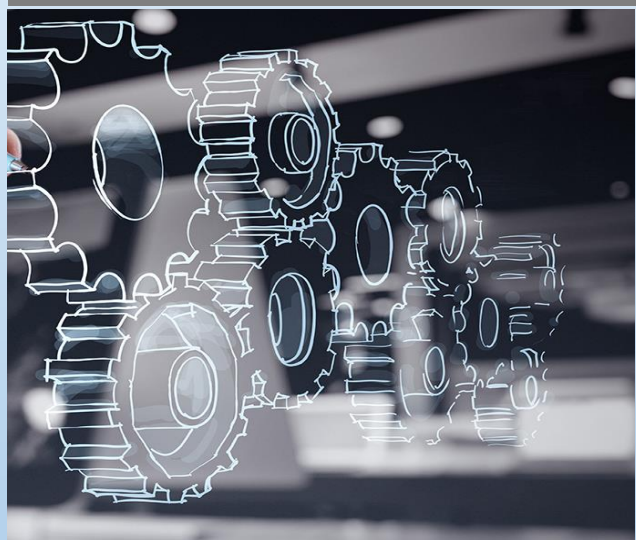
Διαρθρωτικά Ταμεία
της Ευρωπαϊκής Ένωσης στην Κύπρο



ΥΠΟΥΡΓΕΙΟ ΠΑΙΔΕΙΑΣ, ΠΟΛΙΤΙΣΜΟΥ, ΑΘΛΗΤΙΣΜΟΥ ΚΑΙ ΝΕΟΛΑΙΑΣ
ΔΙΕΥΘΥΝΣΗ ΜΕΣΗΣ ΤΕΧΝΙΚΗΣ ΚΑΙ ΕΠΑΓΓΕΛΜΑΤΙΚΗΣ ΕΚΠΑΙΔΕΥΣΗΣ ΚΑΙ ΚΑΤΑΡΤΙΣΗΣ

Η δράση υλοποιείται στο πλαίσιο του Έργου “Ανάπτυξη της Τεχνικής και Επαγγελματικής Εκπαίδευσης και Κατάρτισης”.

ΜΗΧΑΝΟΛΟΓΙΑ



- 1^ο Βραβείο στον διαγωνισμό Τεχνολογίας και Καινοτομίας Τεχνικής Εκπαίδευσης με την κατασκευή «Φορητό Κύρτωμα Ρύθμισης Ταχύτητας Αυτοκινήτου».
- Στόχος της πιο πάνω κατασκευής ήταν να λυθεί το πρόβλημα ρύθμισης της ταχύτητας των τροχοφόρων οχημάτων μέσα στην πόλη με τη χρήση ενός «έξυπνου κυρτώματος».



Ευρωπαϊκή Ένωση
Ευρωπαϊκό Κοινωνικό Ταμείο



Κυπριακή Δημοκρατία



Διαρθρωτικά Ταμεία
της Ευρωπαϊκής Ένωσης στην Κύπρο



ΥΠΟΥΡΓΕΙΟ ΠΑΙΔΕΙΑΣ, ΠΟΛΙΤΙΣΜΟΥ, ΑΘΛΗΤΙΣΜΟΥ ΚΑΙ ΝΕΟΛΑΙΑΣ
ΔΙΕΥΘΥΝΣΗ ΜΕΣΗΣ ΤΕΧΝΙΚΗΣ ΚΑΙ ΕΠΑΓΓΕΛΜΑΤΙΚΗΣ ΕΚΠΑΙΔΕΥΣΗΣ ΚΑΙ ΚΑΤΑΡΤΙΣΗΣ

Η δράση υλοποιείται στο πλαίσιο του Έργου “Ανάπτυξη της Τεχνικής και Επαγγελματικής Εκπαίδευσης και Κατάρτισης”.

ΜΗΧΑΝΟΛΟΓΙΑ



Τα τελευταία 10 χρόνια οι ΤΕΣΕΚ συμμετέχουν ανελλιπώς στον Διεθνή Αγώνα Ηλιακών Οχημάτων που διοργανώνεται από το Ινστιτούτο Κύπρου, καταλαμβάνοντας τις πρώτες θέσεις κάθε χρόνο.

Τα οχήματα που συμμετέχουν αποτελούν προϊόντα επιστημονικής έρευνας, βαθιάς θεωρητικής γνώσης και εφαρμοσμένης τεχνολογίας υλικών και μεθόδων κατασκευής από ομάδες μαθητών.

Στον διαγωνισμό συμμετέχουν μαθητές από Γυμνάσια, Λύκεια, ΤΕΣΕΚ και πανεπιστήμια από την Κύπρο και το Εξωτερικό.



Ευρωπαϊκή Ένωση
Ευρωπαϊκό Κοινωνικό Ταμείο



Κυπριακή Δημοκρατία



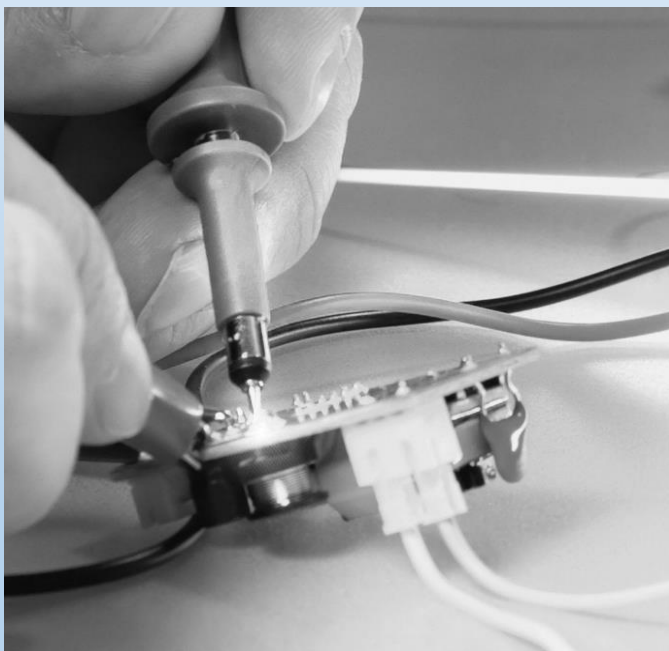
Διαρθρωτικά Ταμεία
της Ευρωπαϊκής Ένωσης στην Κύπρο



ΥΠΟΥΡΓΕΙΟ ΠΑΙΔΕΙΑΣ, ΠΟΛΙΤΙΣΜΟΥ, ΑΘΛΗΤΙΣΜΟΥ ΚΑΙ ΝΕΟΛΑΙΑΣ
ΔΙΕΥΘΥΝΣΗ ΜΕΣΗΣ ΤΕΧΝΙΚΗΣ ΚΑΙ ΕΠΑΓΓΕΛΜΑΤΙΚΗΣ ΕΚΠΑΙΔΕΥΣΗΣ ΚΑΙ ΚΑΤΑΡΤΙΣΗΣ

Η δράση υλοποιείται στο πλαίσιο του Έργου “Ανάπτυξη της Τεχνικής και Επαγγελματικής Εκπαίδευσης και Κατάρτισης”.

ΗΛΕΚΤΡΟΛΟΓΙΑ



ΕΙΔΙΚΟΤΗΤΕΣ ΘΕΩΡΗΤΙΚΗΣ ΚΑΤΕΥΘΥΝΣΗΣ

- Ηλεκτρολόγοι Μηχανικοί
- Ηλεκτρονικοί Υπολογιστές, Δίκτυα και Επικοινωνίες
- Ανανεώσιμες Πηγές Ενέργειας
- Ψηφιακή Τεχνολογία και Προγραμματισμός

ΕΙΔΙΚΟΤΗΤΕΣ ΠΡΑΚΤΙΚΗΣ ΚΑΤΕΥΘΥΝΣΗΣ

- Τεχνικός Ηλεκτρικών Εγκαταστάσεων και Αυτοματισμών
- Τεχνικός Ηλεκτρονικών Υπολογιστών, Δικτύων και Επικοινωνιών
- Τεχνικός Οικιακών Συσκευών, Ψύξης και Κλιματισμού

Η δράση υλοποιείται στο πλαίσιο του Έργου “Ανάπτυξη της Τεχνικής και Επαγγελματικής Εκπαίδευσης και Κατάρτισης”.

ΗΛΕΚΤΡΟΛΟΓΙΑ



Ηλεκτρολογία και
Ηλεκτρ. Εφαρμογές

Ρομπότ Σερβιτόρος
-Τρίποδας του Ηφαίστου
σε Μοντέρνα Έκδοση



Η δράση υλοποιείται στο πλαίσιο του Έργου “Ανάπτυξη της Τεχνικής και Επαγγελματικής Εκπαίδευσης και Κατάρτισης”.

ΗΛΕΚΤΡΟΛΟΓΙΑ



Ηλεκτρολογία και
Ηλεκτρ. Εφαρμογές



Λειτουργία Κατασκευής: Ο ιπτάμενος ανιχνευτής Γκάιγκερ-Μύλλερ (Geiger-Muller) ανιχνεύει την παρουσία αυξημένης ραδιενέργειας (ιονίζουσας ακτινοβολίας-ακτίνων βήτα και γάμμα). Αποτελείται από ένα Drone, όπου έχει τοποθετηθεί πάνω σε αυτό ο ανιχνευτής Γκάιγκερ-Μύλλερ (Geiger-Muller), με ένα Μικροελεγκτή Arduino που καταγράφει την ιονίζουσα ακτινοβολία καθώς επίσης, ένα κύκλωμα ασύρματης επικοινωνίας το οποίο αποστέλλει τα δεδομένα σε μια βάση (δέκτη). Η βάση αυτή βρίσκεται σε ασφαλή απόσταση, καταγράφοντας τα επίπεδα της ιονίζουσας ακτινοβολίας (CPM) που υπάρχουν στον χώρο που ίπταται το Drone.



Ευρωπαϊκή Ένωση
Ευρωπαϊκό Κοινωνικό Ταμείο



Κυπριακή Δημοκρατία



Διαρθρωτικά Ταμεία
της Ευρωπαϊκής Ένωσης στην Κύπρο



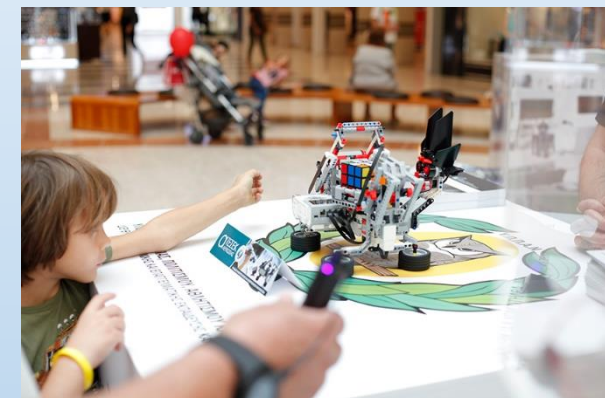
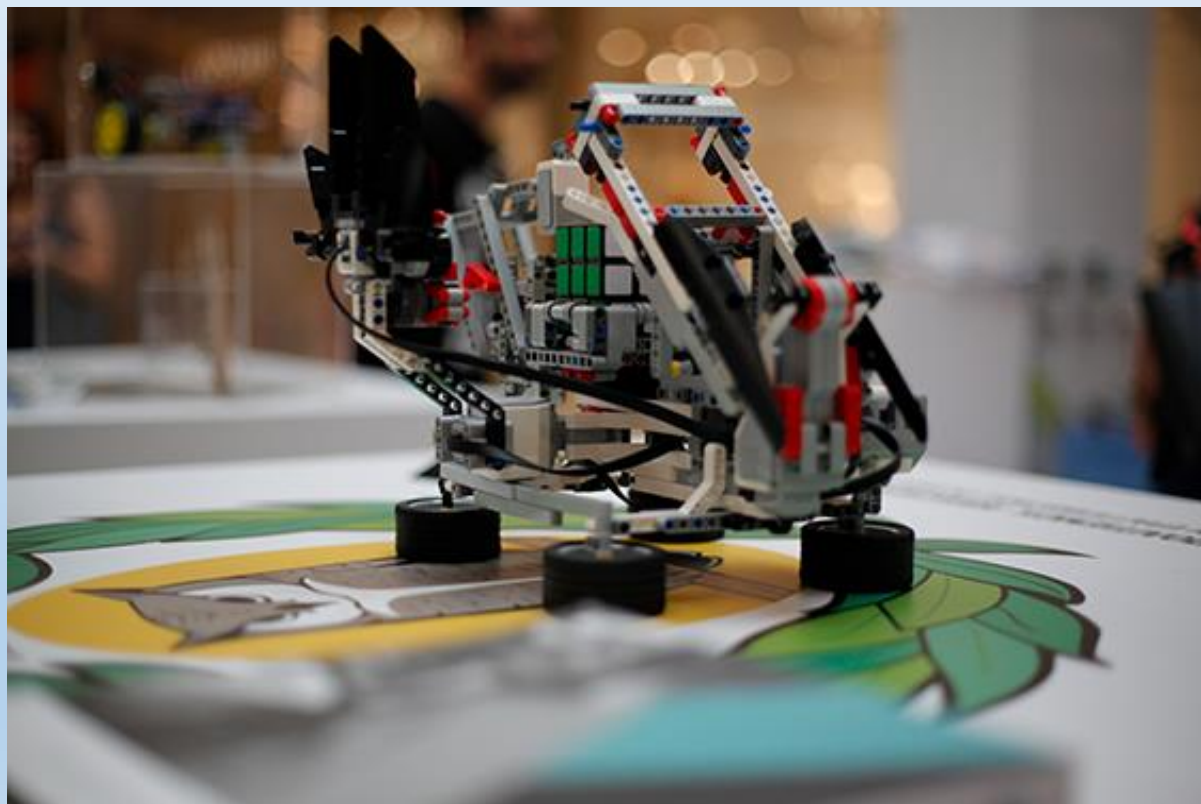
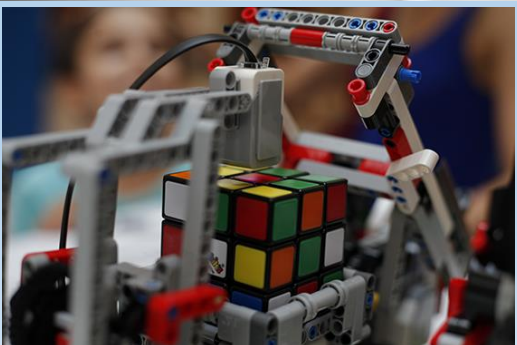
ΥΠΟΥΡΓΕΙΟ ΠΑΙΔΕΙΑΣ, ΠΟΛΙΤΙΣΜΟΥ, ΑΘΛΗΤΙΣΜΟΥ ΚΑΙ ΝΕΟΛΑΙΑΣ
ΔΙΕΥΘΥΝΣΗ ΜΕΣΗΣ ΤΕΧΝΙΚΗΣ ΚΑΙ ΕΠΑΓΓΕΛΜΑΤΙΚΗΣ ΕΚΠΑΙΔΕΥΣΗΣ ΚΑΙ ΚΑΤΑΡΤΙΣΗΣ

Η δράση υλοποιείται στο πλαίσιο του Έργου “Ανάπτυξη της Τεχνικής και Επαγγελματικής Εκπαίδευσης και Κατάρτισης”.

ΗΛΕΚΤΡΟΛΟΓΙΑ



Ηλεκτρολογία και
Ηλεκτρ. Εφαρμογές



Η δράση υλοποιείται στο πλαίσιο του Έργου “Ανάπτυξη της Τεχνικής και Επαγγελματικής Εκπαίδευσης και Κατάρτισης”.

ΑΡΧΙΤΕΚΤΟΝΙΚΗ/ΔΟΜΙΚΑ

ΕΙΔΙΚΟΤΗΤΕΣ ΘΕΩΡΗΤΙΚΗΣ ΚΑΤΕΥΘΥΝΣΗΣ

- Αρχιτεκτονική και Πολιτική Μηχανική

ΕΙΔΙΚΟΤΗΤΕΣ ΠΡΑΚΤΙΚΗΣ ΚΑΤΕΥΘΥΝΣΗΣ

- Τεχνίτης Δομικών Έργων
- Σχεδιαστής Δομικών Έργων
- Τεχνικός Συντήρησης και Αποκατάστασης Κτηρίων



Αρχιτεκτονική και
Πολιτική Μηχανική

Δομικά Έργα και
Κατασκευές



Ευρωπαϊκή Ένωση
Ευρωπαϊκό Κοινωνικό Ταμείο



Κυπριακή Δημοκρατία



Διαρθρωτικά Ταμεία
της Ευρωπαϊκής Ένωσης στην Κύπρο



ΥΠΟΥΡΓΕΙΟ ΠΑΙΔΕΙΑΣ, ΠΟΛΙΤΙΣΜΟΥ, ΑΘΛΗΤΙΣΜΟΥ ΚΑΙ ΝΕΟΛΑΙΑΣ
ΔΙΕΥΘΥΝΣΗ ΜΕΣΗΣ ΤΕΧΝΙΚΗΣ ΚΑΙ ΕΠΑΓΓΕΛΜΑΤΙΚΗΣ ΕΚΠΑΙΔΕΥΣΗΣ ΚΑΙ ΚΑΤΑΡΤΙΣΗΣ

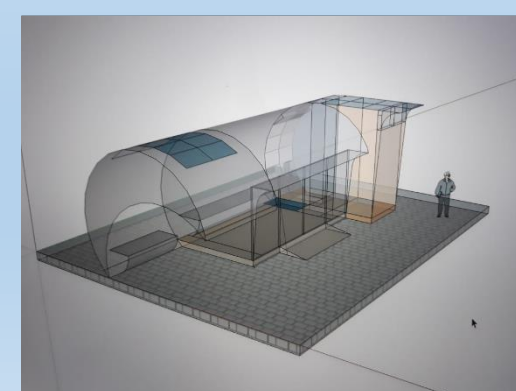
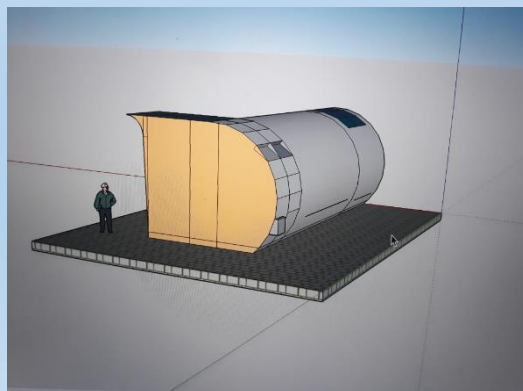
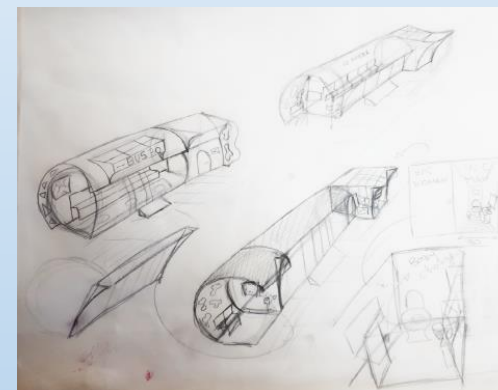
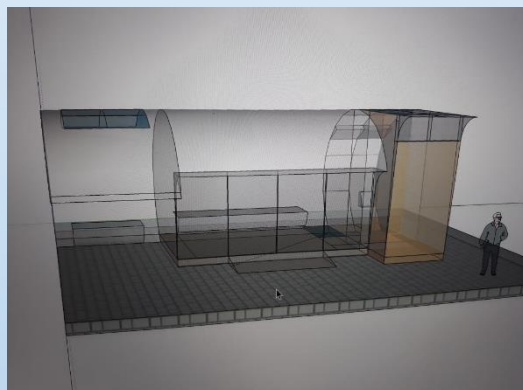
Η δράση υλοποιείται στο πλαίσιο του Έργου “Ανάπτυξη της Τεχνικής και Επαγγελματικής Εκπαίδευσης και Κατάρτισης”.

ΑΡΧΙΤΕΚΤΟΝΙΚΗ/ΔΟΜΙΚΑ



Αρχιτεκτονική και
Πολιτική Μηχανική

Δομικά Έργα και
Κατασκευές





Ευρωπαϊκή Ένωση
Ευρωπαϊκό Κοινωνικό Ταμείο



Κυπριακή Δημοκρατία



Διαρθρωτικά Ταμεία
της Ευρωπαϊκής Ένωσης στην Κύπρο



ΥΠΟΥΡΓΕΙΟ ΠΑΙΔΕΙΑΣ, ΠΟΛΙΤΙΣΜΟΥ, ΑΘΛΗΤΙΣΜΟΥ ΚΑΙ ΝΕΟΛΑΙΑΣ
ΔΙΕΥΘΥΝΣΗ ΜΕΣΗΣ ΤΕΧΝΙΚΗΣ ΚΑΙ ΕΠΑΓΓΕΛΜΑΤΙΚΗΣ ΕΚΠΑΙΔΕΥΣΗΣ ΚΑΙ ΚΑΤΑΡΤΙΣΗΣ

Η δράση υλοποιείται στο πλαίσιο του Έργου “Ανάπτυξη της Τεχνικής και Επαγγελματικής Εκπαίδευσης και Κατάρτισης”.

ΘΕΩΡΗΤΙΚΗ ΚΑΤΕΥΘΥΝΣΗ

Αρχιτεκτονική και
Πολιτική Μηχανική

Δομικά Έργα και
Κατασκευές



Το έργο έγινε από μαθητές/μαθήτριες του Κλάδου Αρχιτεκτονικής και Πολιτικής Μηχανικής σε συνεργασία με μαθητές του Κλάδου Ηλεκτρολογίας και Ηλεκτρονικών Εφαρμογών της Β΄ ΤΕΣΕΚ Λεμεσού.

Βραβεύτηκε με το πρώτο βραβείο στον Παγκύπριο διαγωνισμό ΤΕΚΕ (Τεχνολογία και Καινοτομία στην Εκπαίδευση).

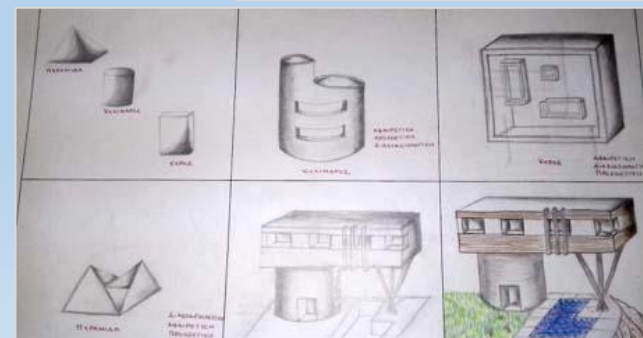
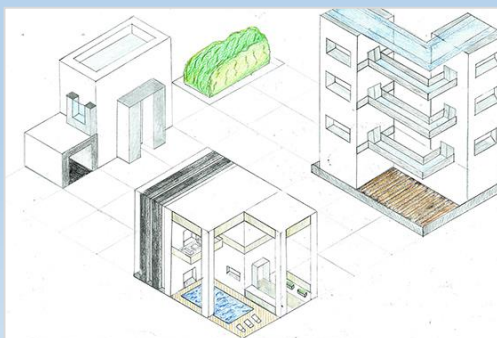
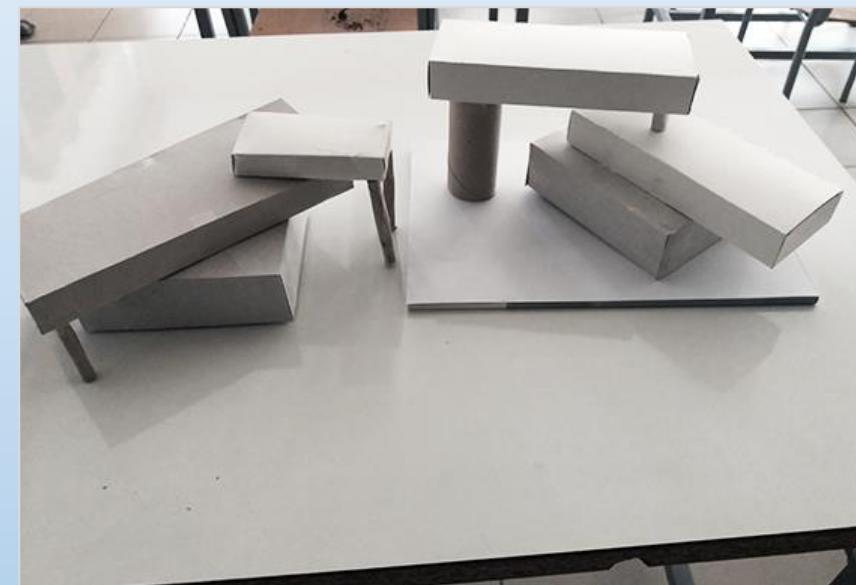
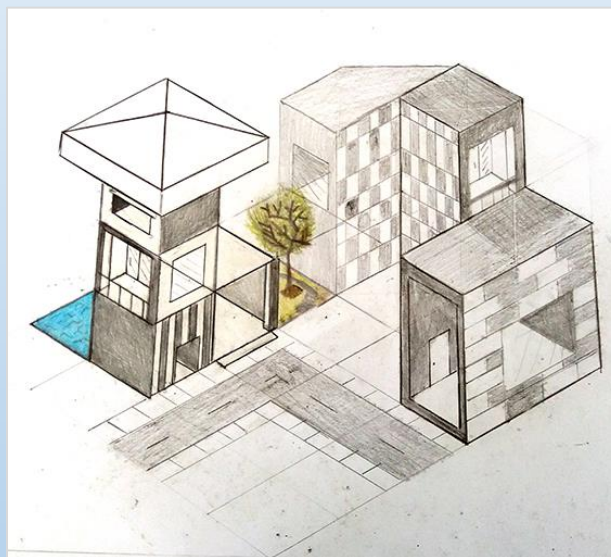
Το Υπουργείο Μεταφορών Επικοινωνιών και Έργων έδειξε ενδιαφέρον για υλοποίηση του έργου μέσω του οποίου βελτιώνεται το κυκλοφοριακό σύστημα της πόλης και η εξυπηρέτηση των πολιτών.

Η δράση υλοποιείται στο πλαίσιο του Έργου “Ανάπτυξη της Τεχνικής και Επαγγελματικής Εκπαίδευσης και Κατάρτισης”.

ΘΕΩΡΗΤΙΚΗ ΚΑΤΕΥΘΥΝΣΗ

Αρχιτεκτονική και
Πολιτική Μηχανική

Δομικά Έργα και
Κατασκευές



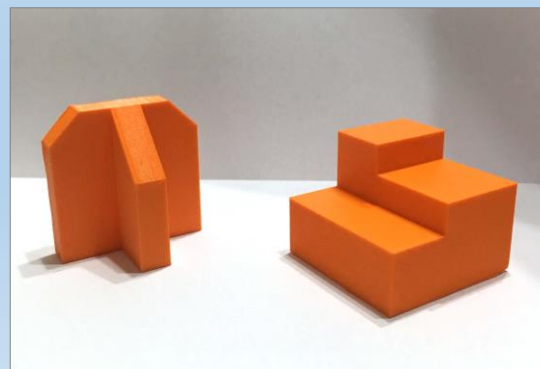
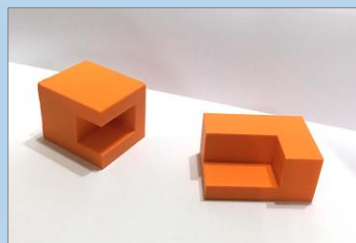
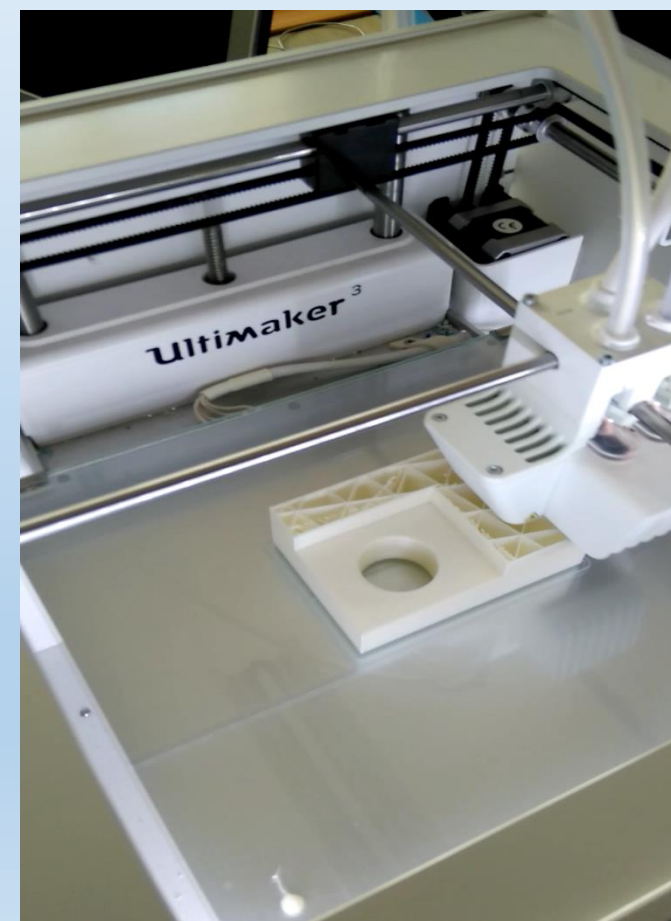
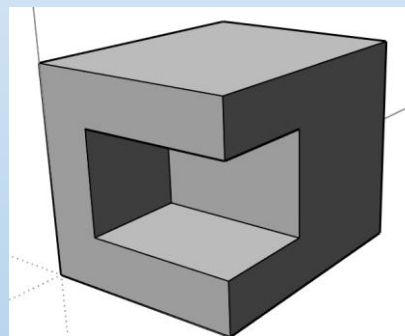
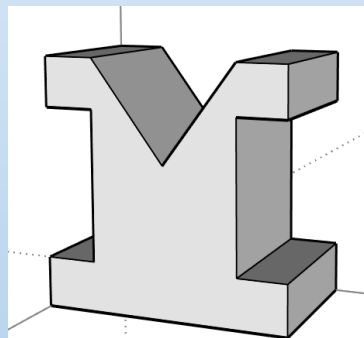
Η δράση υλοποιείται στο πλαίσιο του Έργου “Ανάπτυξη της Τεχνικής και Επαγγελματικής Εκπαίδευσης και Κατάρτισης”.

ΘΕΩΡΗΤΙΚΗ ΚΑΤΕΥΘΥΝΣΗ

Αρχιτεκτονική και
Πολιτική Μηχανική

Δομικά Έργα και
Κατασκευές

Τρισδιάστατη σχεδίαση στο πρόγραμμα
sketchup



Τρισδιάστατη εκτύπωση σε 3D
printer



Ευρωπαϊκή Ένωση
Ευρωπαϊκό Κοινωνικό Ταμείο



Κυπριακή Δημοκρατία



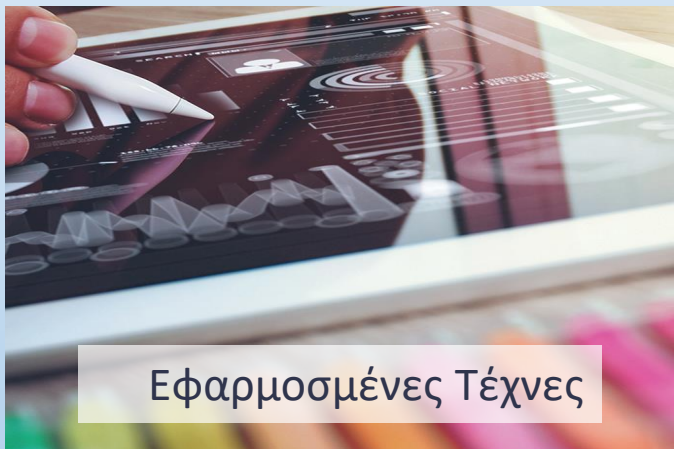
Διαρθρωτικά Ταμεία
της Ευρωπαϊκής Ένωσης στην Κύπρο



ΥΠΟΥΡΓΕΙΟ ΠΑΙΔΕΙΑΣ, ΠΟΛΙΤΙΣΜΟΥ, ΑΘΛΗΤΙΣΜΟΥ ΚΑΙ ΝΕΟΛΑΙΑΣ
ΔΙΕΥΘΥΝΣΗ ΜΕΣΗΣ ΤΕΧΝΙΚΗΣ ΚΑΙ ΕΠΑΓΓΕΛΜΑΤΙΚΗΣ ΕΚΠΑΙΔΕΥΣΗΣ ΚΑΙ ΚΑΤΑΡΤΙΣΗΣ

Η δράση υλοποιείται στο πλαίσιο του Έργου “Ανάπτυξη της Τεχνικής και Επαγγελματικής Εκπαίδευσης και Κατάρτισης”.

ΕΦΑΡΜΟΣΜΕΝΕΣ ΤΕΧΝΕΣ



Εφαρμοσμένες Τέχνες

ΕΙΔΙΚΟΤΗΤΕΣ ΘΕΩΡΗΤΙΚΗΣ ΚΑΤΕΥΘΥΝΣΗΣ

- Σχεδιασμός Επίπλων και Ξύλινων Κατασκευών
- Γραφικές Τέχνες και Πολυμέσα
- Σχεδιασμός και Διακόσμηση Εσωτερικού Χώρου
- Σχεδιασμός Ενδυμάτων

ΕΙΔΙΚΟΤΗΤΕΣ ΠΡΑΚΤΙΚΗΣ ΚΑΤΕΥΘΥΝΣΗΣ

- Σχεδιασμός Επίπλων και Ξύλινων Κατασκευών
- Γραφικές Τέχνες
- Διακοσμητική
- Σχεδιασμός και Κατασκευή Κοσμήματος
- Σχεδιασμός και Κατασκευή Ενδυμάτων



Ευρωπαϊκή Ένωση
Ευρωπαϊκό Κοινωνικό Ταμείο



Κυπριακή Δημοκρατία



Διαρθρωτικά Ταμεία
της Ευρωπαϊκής Ένωσης στην Κύπρο



ΥΠΟΥΡΓΕΙΟ ΠΑΙΔΕΙΑΣ, ΠΟΛΙΤΙΣΜΟΥ, ΑΘΛΗΤΙΣΜΟΥ ΚΑΙ ΝΕΟΛΑΙΑΣ
ΔΙΕΥΘΥΝΣΗ ΜΕΣΗΣ ΤΕΧΝΙΚΗΣ ΚΑΙ ΕΠΑΓΓΕΛΜΑΤΙΚΗΣ ΕΚΠΑΙΔΕΥΣΗΣ ΚΑΙ ΚΑΤΑΡΤΙΣΗΣ

Η δράση υλοποιείται στο πλαίσιο του Έργου “Ανάπτυξη της Τεχνικής και Επαγγελματικής Εκπαίδευσης και Κατάρτισης”.

ΕΦΑΡΜΟΣΜΕΝΕΣ ΤΕΧΝΕΣ



ΣΧΕΔΙΑΣΜΟΣ ΕΠΙΠΛΩΝ ΚΑΙ
ΞΥΛΙΝΩΝ ΚΑΤΑΣΚΕΥΩΝ





Ευρωπαϊκή Ένωση
 Ευρωπαϊκό Κοινωνικό Ταμείο



Κυπριακή Δημοκρατία



Διαρθρωτικά Ταμεία
 της Ευρωπαϊκής Ένωσης στην Κύπρο



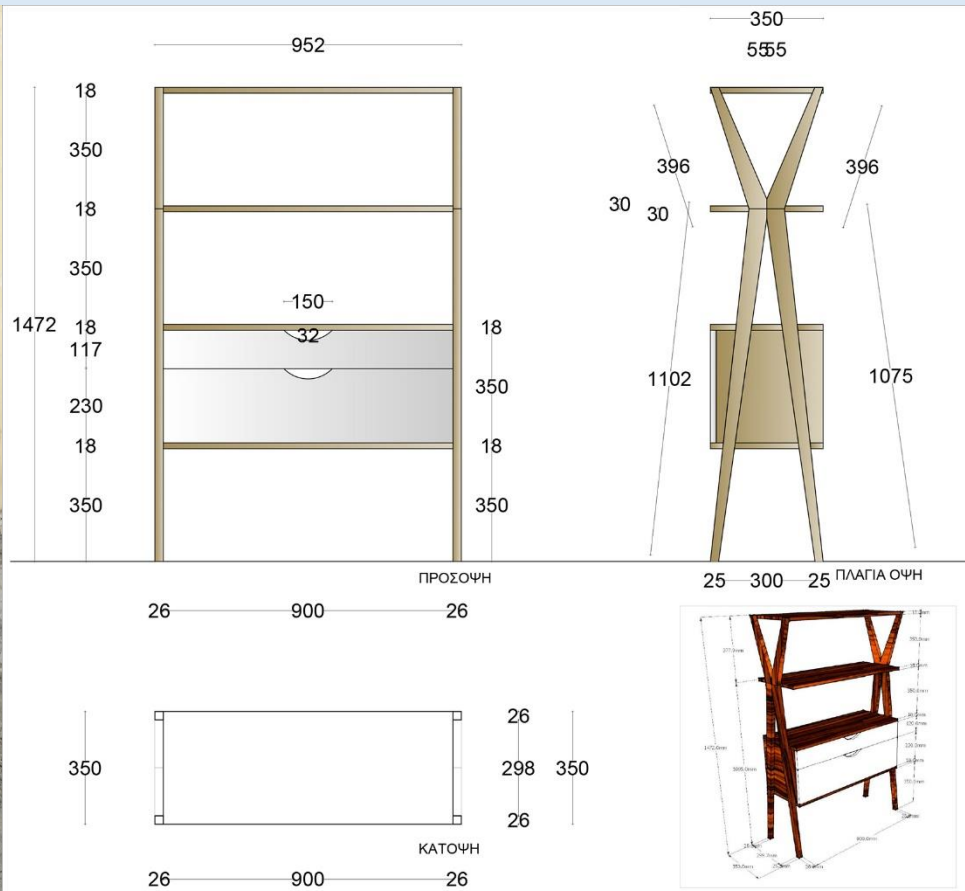
ΥΠΟΥΡΓΕΙΟ ΠΑΙΔΕΙΑΣ, ΠΟΛΙΤΙΣΜΟΥ, ΑΘΛΗΤΙΣΜΟΥ ΚΑΙ ΝΕΟΛΑΙΑΣ
 ΔΙΕΥΘΥΝΣΗ ΜΕΣΗΣ ΤΕΧΝΙΚΗΣ ΚΑΙ ΕΠΑΓΓΕΛΜΑΤΙΚΗΣ ΕΚΠΑΙΔΕΥΣΗΣ ΚΑΙ ΚΑΤΑΡΤΙΣΗΣ

Η δράση υλοποιείται στο πλαίσιο του Έργου “Ανάπτυξη της Τεχνικής και Επαγγελματικής Εκπαίδευσης και Κατάρτισης”.

ΕΦΑΡΜΟΣΜΕΝΕΣ ΤΕΧΝΕΣ

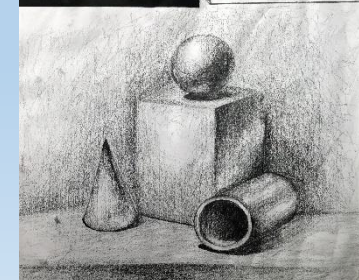
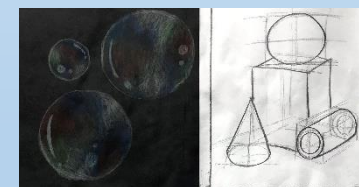


ΣΧΕΔΙΑΣΜΟΣ ΕΠΙΠΛΩΝ ΚΑΙ ΞΥΛΙΝΩΝ ΚΑΤΑΣΚΕΥΩΝ



Η δράση υλοποιείται στο πλαίσιο του Έργου “Ανάπτυξη της Τεχνικής και Επαγγελματικής Εκπαίδευσης και Κατάρτισης”.

ΕΦΑΡΜΟΣΜΕΝΕΣ ΤΕΧΝΕΣ





Ευρωπαϊκή Ένωση
Ευρωπαϊκό Κοινωνικό Ταμείο



Κυπριακή Δημοκρατία



Διαρθρωτικά Ταμεία
της Ευρωπαϊκής Ένωσης στην Κύπρο



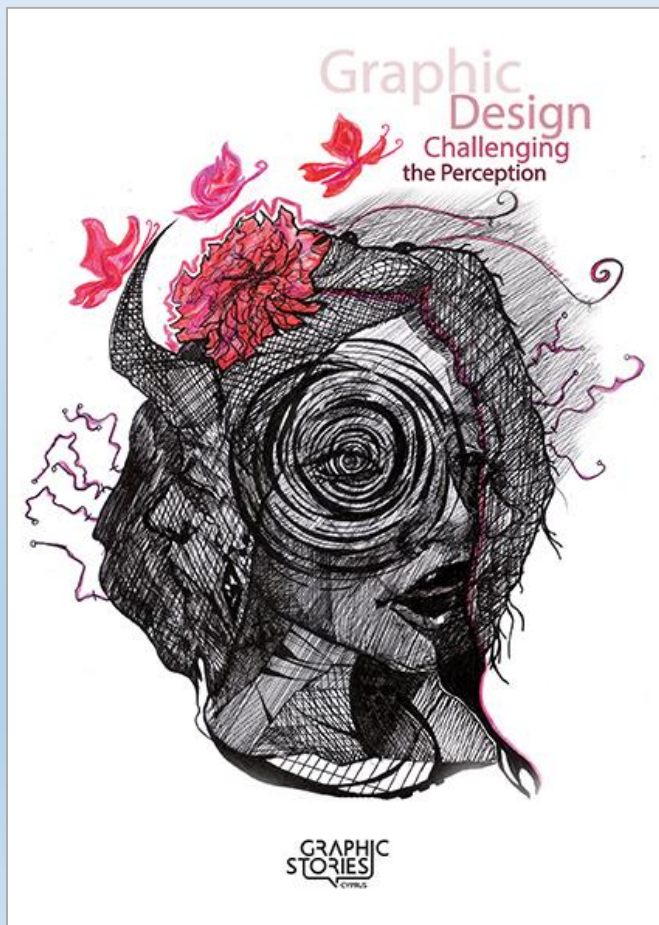
ΥΠΟΥΡΓΕΙΟ ΠΑΙΔΕΙΑΣ, ΠΟΛΙΤΙΣΜΟΥ, ΑΘΛΗΤΙΣΜΟΥ ΚΑΙ ΝΕΟΛΑΙΑΣ
ΔΙΕΥΘΥΝΣΗ ΜΕΣΗΣ ΤΕΧΝΙΚΗΣ ΚΑΙ ΕΠΑΓΓΕΛΜΑΤΙΚΗΣ ΕΚΠΑΙΔΕΥΣΗΣ ΚΑΙ ΚΑΤΑΡΤΙΣΗΣ

Η δράση υλοποιείται στο πλαίσιο του Έργου “Ανάπτυξη της Τεχνικής και Επαγγελματικής Εκπαίδευσης και Κατάρτισης”.

ΕΦΑΡΜΟΣΜΕΝΕΣ ΤΕΧΝΕΣ



ΓΡΑΦΙΚΕΣ ΤΕΧΝΕΣ ΚΑΙ
ΠΟΛΥΜΕΣΑ





Ευρωπαϊκή Ένωση
Ευρωπαϊκό Κοινωνικό Ταμείο



Κυπριακή Δημοκρατία



Διαρθρωτικά Ταμεία
της Ευρωπαϊκής Ένωσης στην Κύπρο



ΥΠΟΥΡΓΕΙΟ ΠΑΙΔΕΙΑΣ, ΠΟΛΙΤΙΣΜΟΥ, ΑΘΛΗΤΙΣΜΟΥ ΚΑΙ ΝΕΟΛΑΙΑΣ
ΔΙΕΥΘΥΝΣΗ ΜΕΣΗΣ ΤΕΧΝΙΚΗΣ ΚΑΙ ΕΠΑΓΓΕΛΜΑΤΙΚΗΣ ΕΚΠΑΙΔΕΥΣΗΣ ΚΑΙ ΚΑΤΑΡΤΙΣΗΣ

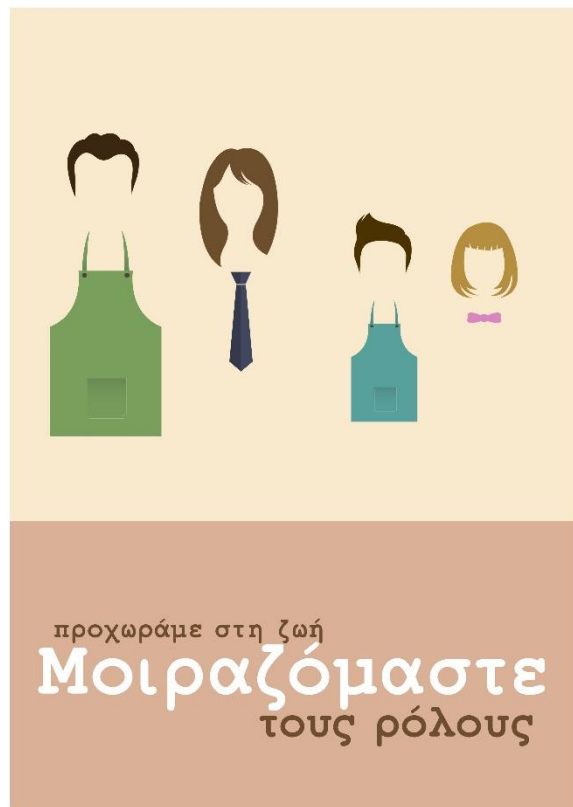
Η δράση υλοποιείται στο πλαίσιο του Έργου “Ανάπτυξη της Τεχνικής και Επαγγελματικής Εκπαίδευσης και Κατάρτισης”.

ΕΦΑΡΜΟΣΜΕΝΕΣ ΤΕΧΝΕΣ



ΓΡΑΦΙΚΕΣ ΤΕΧΝΕΣ ΚΑΙ
ΠΟΛΥΜΕΣΑ

2ο βραβείο του Παγκύπριου εικαστικού διαγωνισμού για την ισότητα των φύλων. Τον διαγωνισμό προκήρυξε το ΥΠΠ σε συνεργασία με το Υπουργείο Εργασίας, Πρόνοιας και Κοινωνικών Ασφαλίσεων.



προχωράμε στη ζωή
Μοιραζόμαστε
τους ρόλους



Alexey
Brodovitch

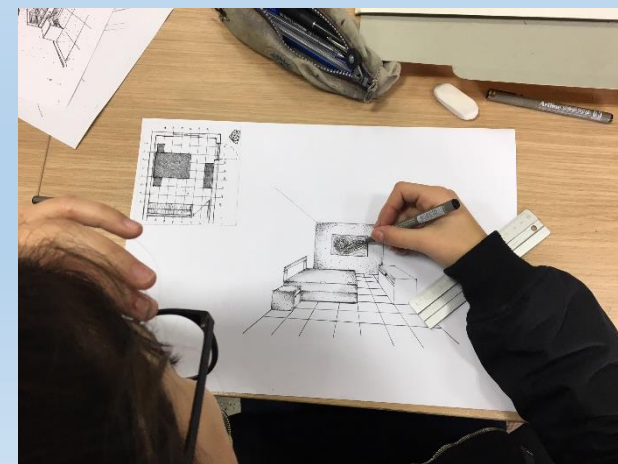
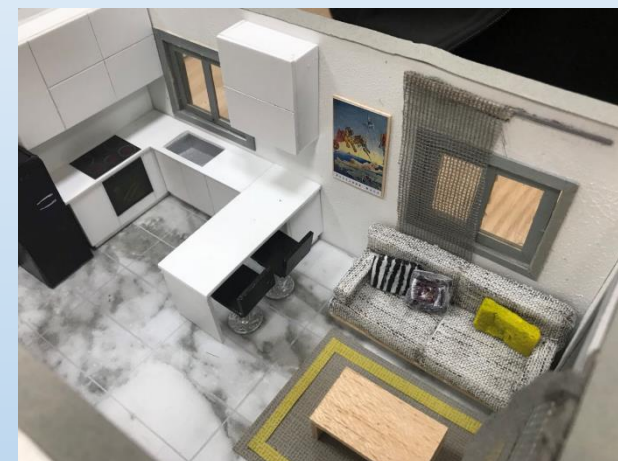
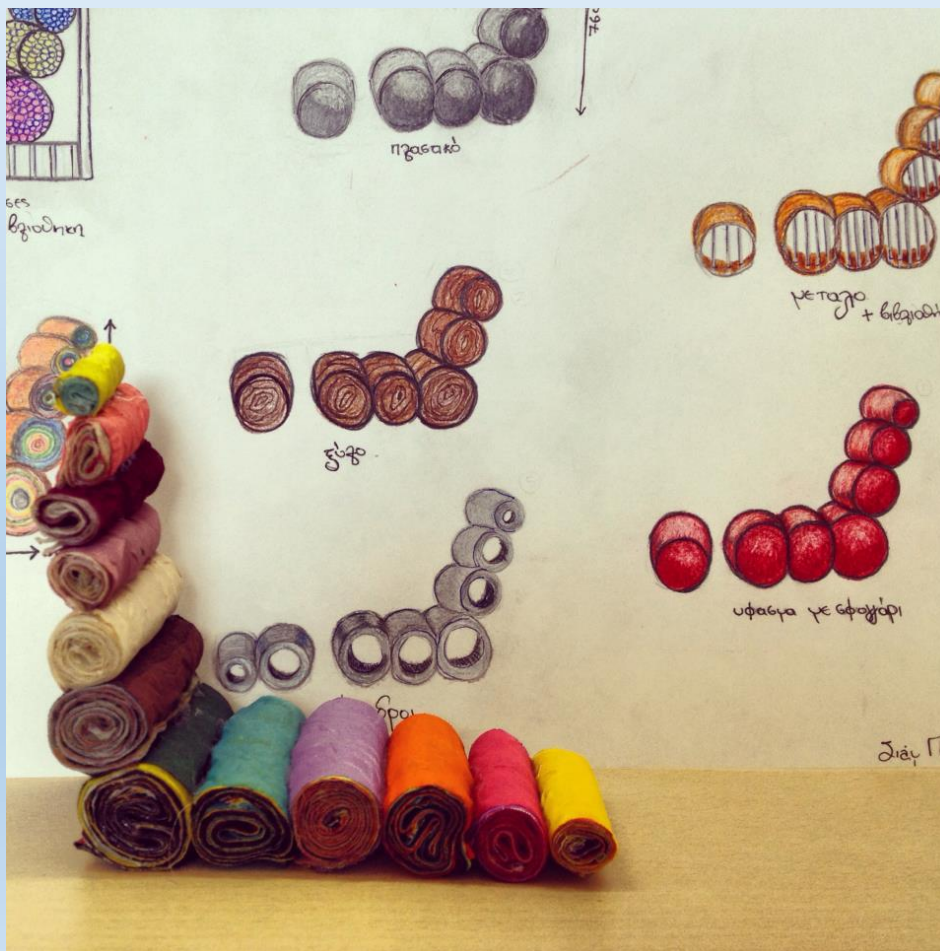
Alexey Brodovitch was born in Oryol, Russia (now in Ukraine) to a wealthy family in 1898. His father was a wealthy landowner and his mother was an aristocrat. He studied at the Imperial School of Arts in Moscow. He was a student of the famous artist and designer, Vladimir Mayakovsky. He was also a student of the famous architect, Iosif Helfand. He was a member of the Constructivist movement and was involved in the design of the Moscow State University building. He was also a member of the League of Artists and was involved in the design of the League's emblem. He was a member of the League of Artists and was involved in the design of the League's emblem. He was a member of the League of Artists and was involved in the design of the League's emblem.

Η δράση υλοποιείται στο πλαίσιο του Έργου “Ανάπτυξη της Τεχνικής και Επαγγελματικής Εκπαίδευσης και Κατάρτισης”.

ΕΦΑΡΜΟΣΜΕΝΕΣ ΤΕΧΝΕΣ



ΣΧΕΔΙΑΣΜΟΣ ΚΑΙ ΔΙΑΚΟΣΜΗΣΗ ΕΣΩΤΕΡΙΚΟΥ ΧΩΡΟΥ

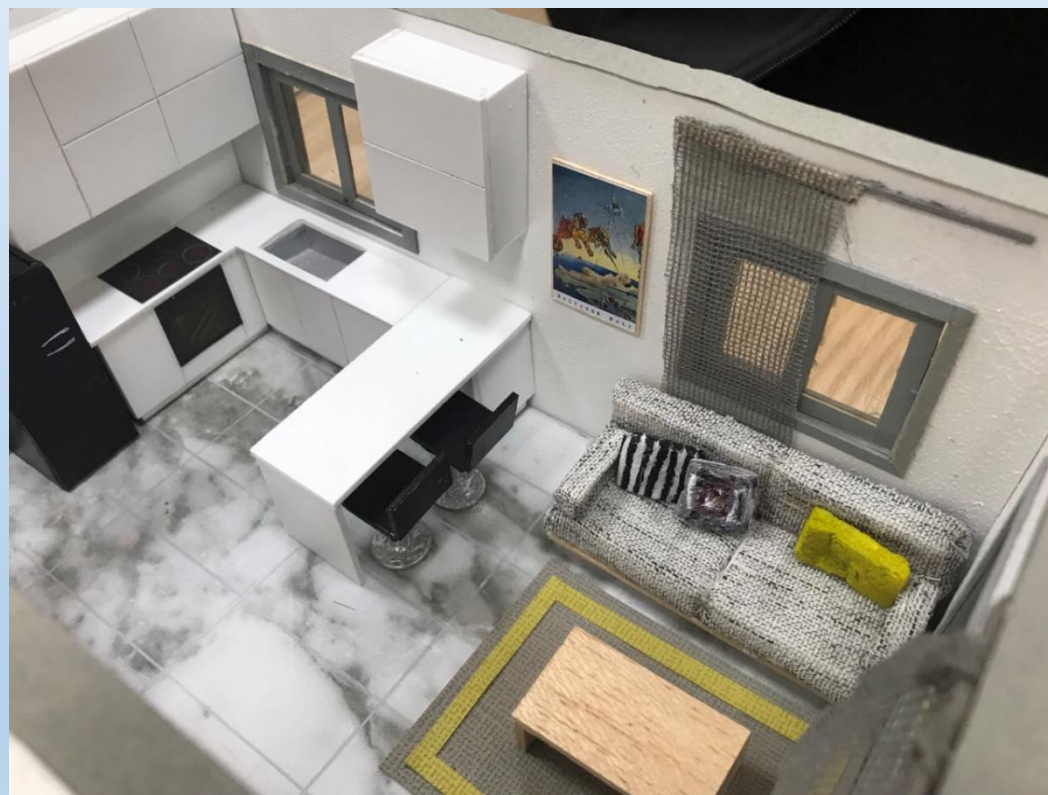


Η δράση υλοποιείται στο πλαίσιο του Έργου “Ανάπτυξη της Τεχνικής και Επαγγελματικής Εκπαίδευσης και Κατάρτισης”.

ΕΦΑΡΜΟΣΜΕΝΕΣ ΤΕΧΝΕΣ



ΣΧΕΔΙΑΣΜΟΣ ΚΑΙ ΔΙΑΚΟΣΜΗΣΗ ΕΣΩΤΕΡΙΚΟΥ ΧΩΡΟΥ





Ευρωπαϊκή Ένωση
Ευρωπαϊκό Κοινωνικό Ταμείο



Κυπριακή Δημοκρατία



Διαρθρωτικά Ταμεία
της Ευρωπαϊκής Ένωσης στην Κύπρο



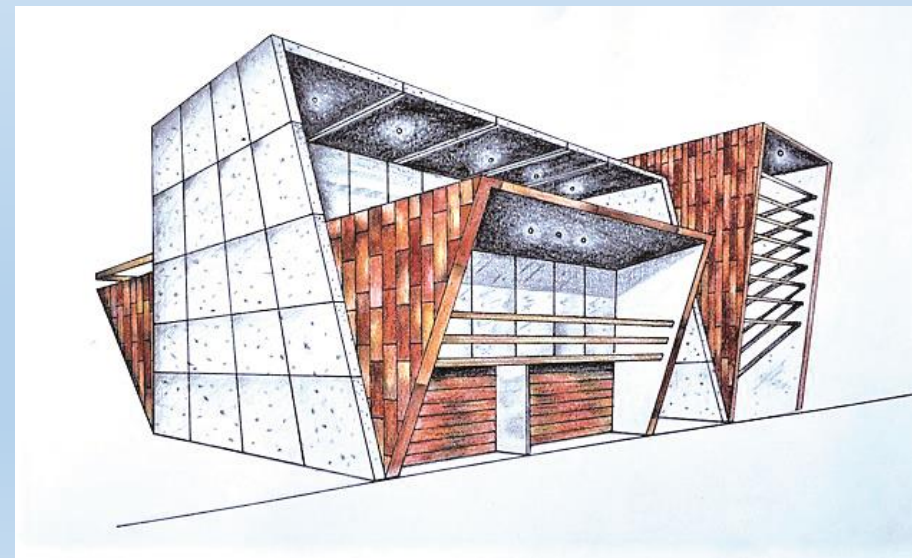
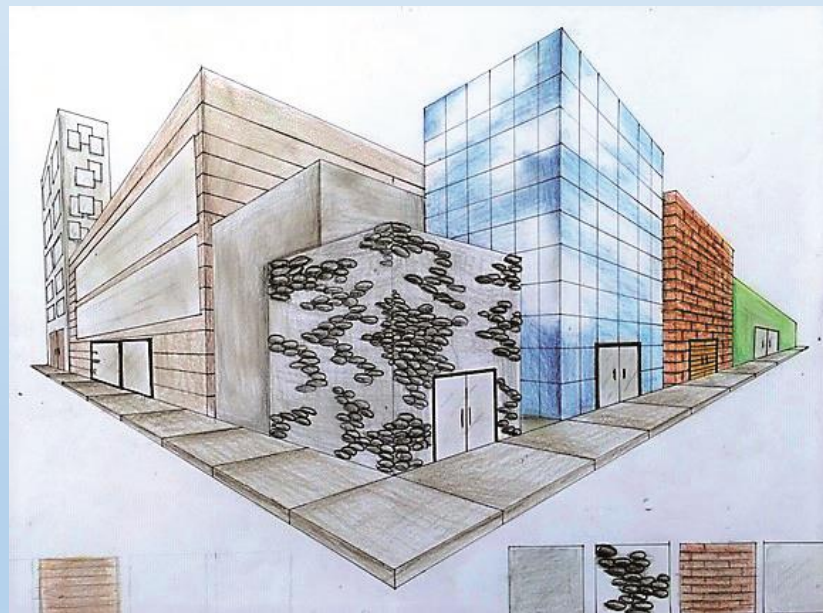
ΥΠΟΥΡΓΕΙΟ ΠΑΙΔΕΙΑΣ, ΠΟΛΙΤΙΣΜΟΥ, ΑΘΛΗΤΙΣΜΟΥ ΚΑΙ ΝΕΟΛΑΙΑΣ
ΔΙΕΥΘΥΝΣΗ ΜΕΣΗΣ ΤΕΧΝΙΚΗΣ ΚΑΙ ΕΠΑΓΓΕΛΜΑΤΙΚΗΣ ΕΚΠΑΙΔΕΥΣΗΣ ΚΑΙ ΚΑΤΑΡΤΙΣΗΣ

Η δράση υλοποιείται στο πλαίσιο του Έργου “Ανάπτυξη της Τεχνικής και Επαγγελματικής Εκπαίδευσης και Κατάρτισης”.

ΕΦΑΡΜΟΣΜΕΝΕΣ ΤΕΧΝΕΣ



ΣΧΕΔΙΑΣΜΟΣ ΚΑΙ ΔΙΑΚΟΣΜΗΣΗ
ΕΣΩΤΕΡΙΚΟΥ ΧΩΡΟΥ

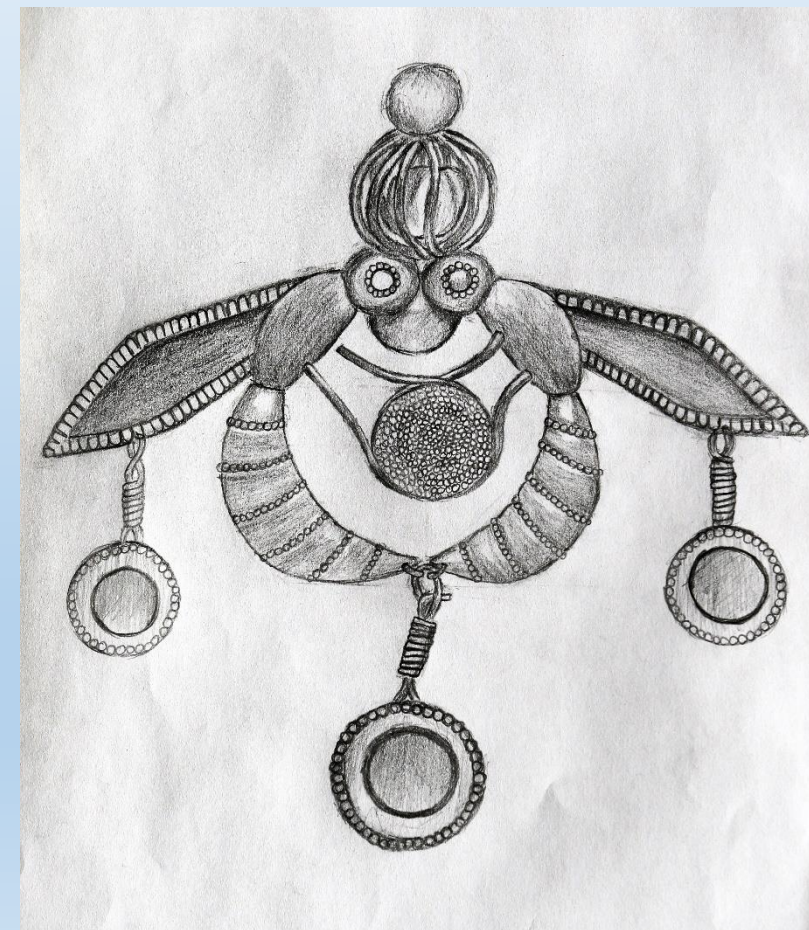
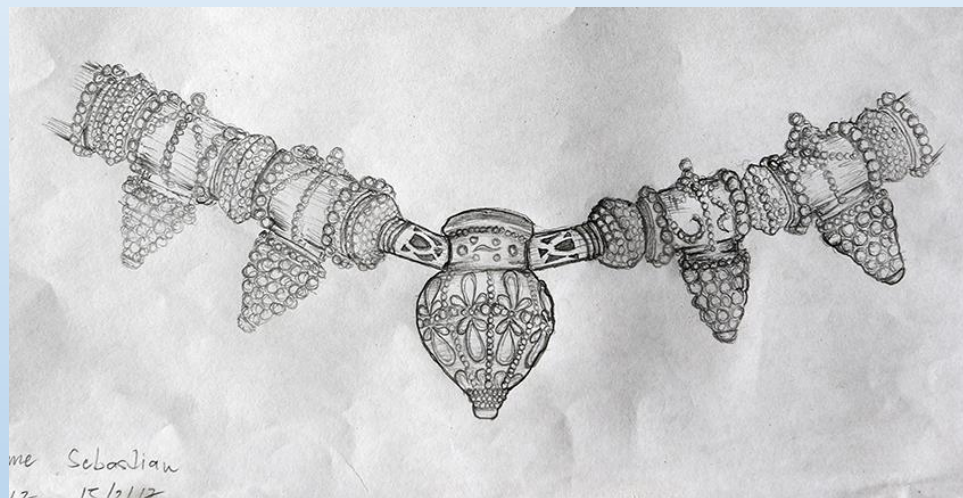


Η δράση υλοποιείται στο πλαίσιο του Έργου “Ανάπτυξη της Τεχνικής και Επαγγελματικής Εκπαίδευσης και Κατάρτισης”.

ΕΦΑΡΜΟΣΜΕΝΕΣ ΤΕΧΝΕΣ



ΣΧΕΔΙΑΣΜΟΣ ΚΟΣΜΗΜΑΤΟΣ



Η δράση υλοποιείται στο πλαίσιο του Έργου “Ανάπτυξη της Τεχνικής και Επαγγελματικής Εκπαίδευσης και Κατάρτισης”.

ΕΦΑΡΜΟΣΜΕΝΕΣ ΤΕΧΝΕΣ



ΣΧΕΔΙΑΣΜΟΣ ΕΝΔΥΜΑΤΩΝ





Ευρωπαϊκή Ένωση
Ευρωπαϊκό Κοινωνικό Ταμείο



Κυπριακή Δημοκρατία



Διαρθρωτικά Ταμεία
της Ευρωπαϊκής Ένωσης στην Κύπρο



ΥΠΟΥΡΓΕΙΟ ΠΑΙΔΕΙΑΣ, ΠΟΛΙΤΙΣΜΟΥ, ΑΘΛΗΤΙΣΜΟΥ ΚΑΙ ΝΕΟΛΑΙΑΣ
ΔΙΕΥΘΥΝΣΗ ΜΕΣΗΣ ΤΕΧΝΙΚΗΣ ΚΑΙ ΕΠΑΓΓΕΛΜΑΤΙΚΗΣ ΕΚΠΑΙΔΕΥΣΗΣ ΚΑΙ ΚΑΤΑΡΤΙΣΗΣ

Η δράση υλοποιείται στο πλαίσιο του Έργου “Ανάπτυξη της Τεχνικής και Επαγγελματικής Εκπαίδευσης και Κατάρτισης”.

ΕΦΑΡΜΟΣΜΕΝΕΣ ΤΕΧΝΕΣ



ΣΧΕΔΙΑΣΜΟΣ ΚΟΣΜΗΜΑΤΟΣ





Ευρωπαϊκή Ένωση
Ευρωπαϊκό Κοινωνικό Ταμείο



Κυπριακή Δημοκρατία



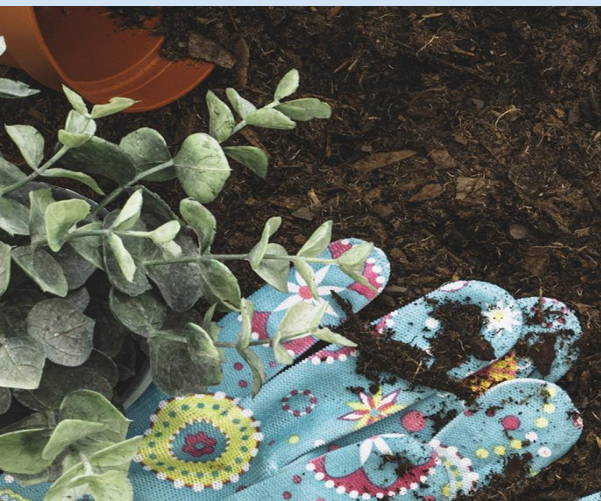
Διαρθρωτικά Ταμεία
της Ευρωπαϊκής Ένωσης στην Κύπρο



ΥΠΟΥΡΓΕΙΟ ΠΑΙΔΕΙΑΣ, ΠΟΛΙΤΙΣΜΟΥ, ΑΘΛΗΤΙΣΜΟΥ ΚΑΙ ΝΕΟΛΑΙΑΣ
ΔΙΕΥΘΥΝΣΗ ΜΕΣΗΣ ΤΕΧΝΙΚΗΣ ΚΑΙ ΕΠΑΓΓΕΛΜΑΤΙΚΗΣ ΕΚΠΑΙΔΕΥΣΗΣ ΚΑΙ ΚΑΤΑΡΤΙΣΗΣ

Η δράση υλοποιείται στο πλαίσιο του Έργου “Ανάπτυξη της Τεχνικής και Επαγγελματικής Εκπαίδευσης και Κατάρτισης”.

ΓΕΩΠΟΝΙΑ



ΕΙΔΙΚΟΤΗΤΕΣ ΘΕΩΡΗΤΙΚΗΣ ΚΑΤΕΥΘΥΝΣΗΣ

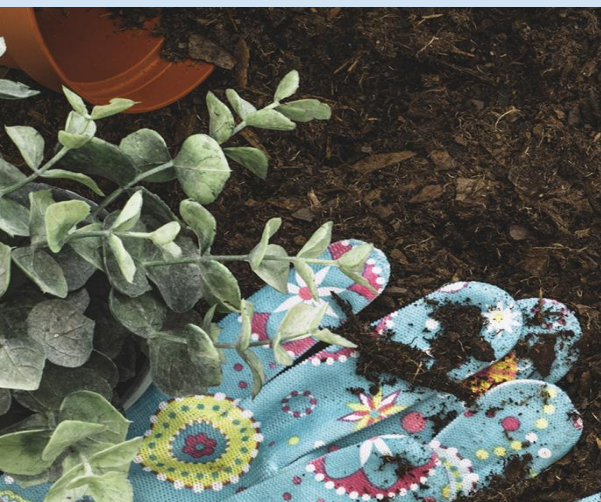
- Φυτική Παραγωγή και Βιο-Καλλιέργειες – Ζωική Παραγωγή

ΕΙΔΙΚΟΤΗΤΕΣ ΠΡΑΚΤΙΚΗΣ ΚΑΤΕΥΘΥΝΣΗΣ

- Ανθοκομία και Αρχιτεκτονική Τοπίου
- Παραγωγή Γεωργικών και Κτηνοτροφικών Προϊόντων

Η δράση υλοποιείται στο πλαίσιο του Έργου “Ανάπτυξη της Τεχνικής και Επαγγελματικής Εκπαίδευσης και Κατάρτισης”.

ΓΕΩΠΟΝΙΑ

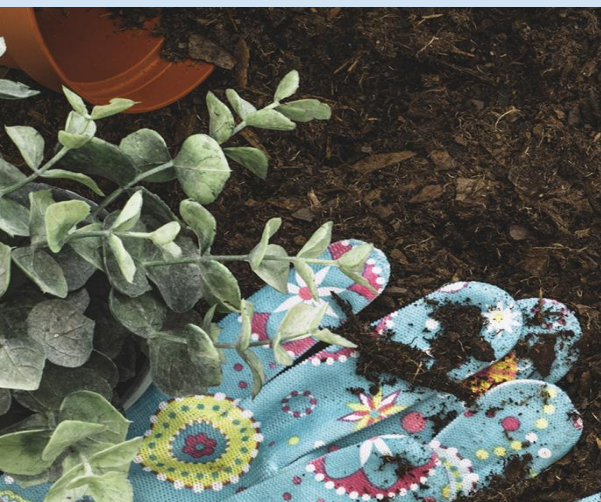


ΦΥΤΙΚΗ ΠΑΡΑΓΩΓΗ ΚΑΙ
ΒΙΟΚΑΛΛΙΕΡΓΕΙΕΣ-ΖΩΙΚΗ
ΠΑΡΑΓΩΓΗ



Η δράση υλοποιείται στο πλαίσιο του Έργου “Ανάπτυξη της Τεχνικής και Επαγγελματικής Εκπαίδευσης και Κατάρτισης”.

ΓΕΩΠΟΝΙΑ



ΦΥΤΙΚΗ ΠΑΡΑΓΩΓΗ ΚΑΙ ΒΙΟΚΑΛΛΙΕΡΓΕΙΕΣ-ΖΩΙΚΗ ΠΑΡΑΓΩΓΗ

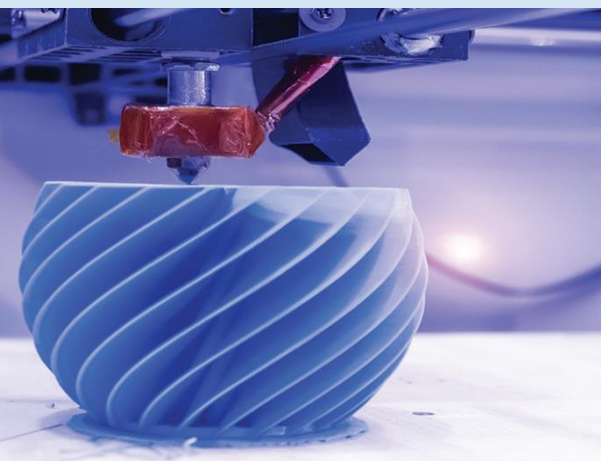
Λειτουργία Κατασκευής: Ένα εκπαιδευτικό εργαλείο, το οποίο με τη χρήση αισθητήρων και αυτοματισμών επιτυγχάνει τη ρύθμιση του περιβάλλοντος του όπως, θερμοκρασία, σχετική υγρασία, εξαερισμό, φωτισμό, άρδευση, κ.λπ. Οι συνθήκες αυτές επιτυγχάνονται με την αυτόματη λειτουργία μοτέρ, για άνοιγμα και κλείσιμο των παραθύρων, εξαεριστήρα, υδρονέφωσης, fan ανακύκλωσης, αερόθερμου, λαμπτήρων φωτοσύνθεσης και φωτοπεριοδισμού.



greenhouse

Η δράση υλοποιείται στο πλαίσιο του Έργου “Ανάπτυξη της Τεχνικής και Επαγγελματικής Εκπαίδευσης και Κατάρτισης”.

ΒΙΟΜΗΧΑΝΙΚΟΣ ΣΧΕΔ.



Βιομηχανικός Σχεδιασμός

Ο κλάδος του Βιομηχανικού Σχεδιασμού Προϊόντων περιλαμβάνει όλες αυτές τις διαδικασίες που σχετίζονται με τη δημιουργία, την εξέλιξη και την υλοποίηση ιδεών με σκοπό τη βελτίωση του τρόπου λειτουργιάς, της αξίας και της αισθητικής εμφάνισης των προϊόντων.

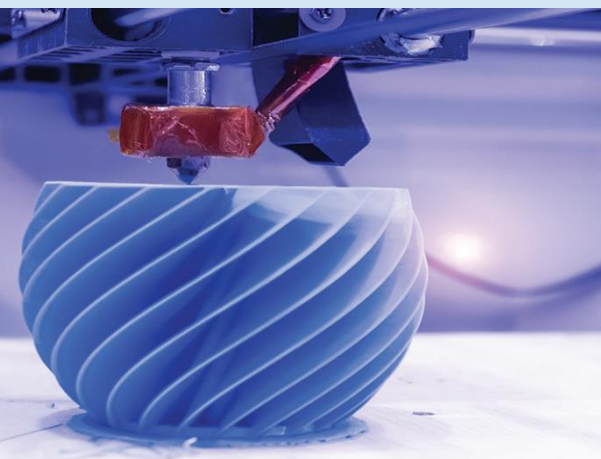
Οι μαθητές/μαθήτριες του Βιομηχανικού Σχεδιασμού μαθαίνουν να παράγουν ιδέες και να εξελίσσουν την προσωπική τους έκφραση μέσα από πολυδιάστατη προσέγγιση στις Τέχνες και στο Ντιζάιν, ή οποία έχει σαν αποτέλεσμα το σχεδιασμό και την κατασκευή πειραματικών και χρηστικών εικαστικών κατασκευών.

ΕΙΔΙΚΟΤΗΤΕΣ ΘΕΩΡΗΤΙΚΗΣ ΚΑΤΕΥΘΥΝΣΗΣ

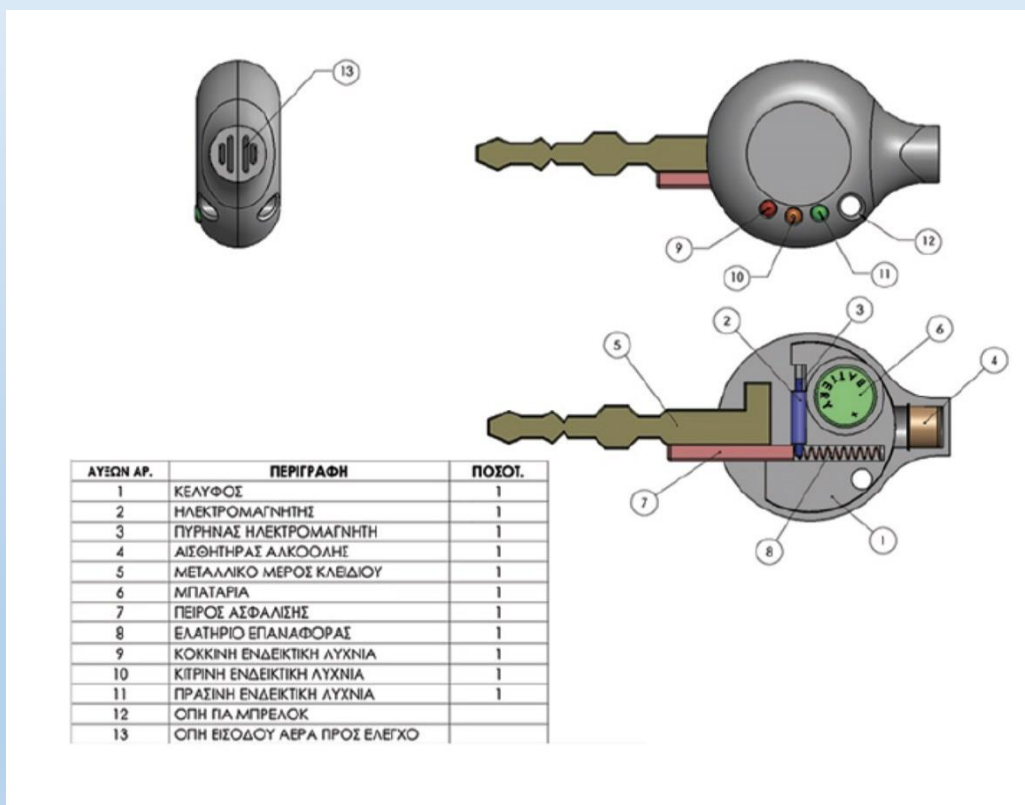
- Βιομηχανικός Σχεδιασμός (Έρευνα, Σχεδιασμός και Δημιουργία Καινοτόμων Προϊόντων)
- Τρισδιάστατος Σχεδιασμός

Η δράση υλοποιείται στο πλαίσιο του Έργου “Ανάπτυξη της Τεχνικής και Επαγγελματικής Εκπαίδευσης και Κατάρτισης”.

ΒΙΟΜΗΧΑΝΙΚΟΣ ΣΧΕΔ.



Βιομηχανικός Σχεδιασμός



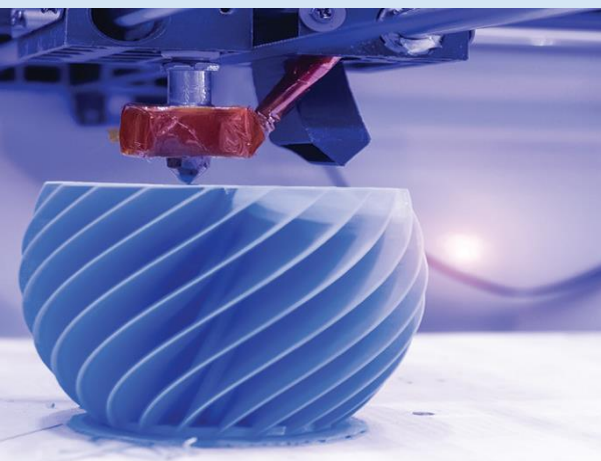
Υπερσύγχρονο Κλειδί Οχήματος Ανίχνευσης
Αλκοόλης στον Οδηγό



Πολυμορφικός Βρεφικός
Τροχήλατος Θάλαμος

Η δράση υλοποιείται στο πλαίσιο του Έργου “Ανάπτυξη της Τεχνικής και Επαγγελματικής Εκπαίδευσης και Κατάρτισης”.

ΒΙΟΜΗΧΑΝΙΚΟΣ ΣΧΕΔ.



Βιομηχανικός Σχεδιασμός



Πολυμορφικός Βρεφικός
Τροχήλατος Θάλαμος



Μολυβοθήκες



Κοπίδι/ μαχαιράκι
κοπής



Η δράση υλοποιείται στο πλαίσιο του Έργου “Ανάπτυξη της Τεχνικής και Επαγγελματικής Εκπαίδευσης και Κατάρτισης”.

ΞΕΝΟΔΟΧΕΙΑΚΑ



Λειτουργία και Διαχ.
Μονάδων Φιλοξενίας

Ξενοδοχειακών και
Επισιτιστικών Επ.

ΕΙΔΙΚΟΤΗΤΕΣ ΘΕΩΡΗΤΙΚΗΣ ΚΑΤΕΥΘΥΝΣΗΣ

- Διαχείριση Μονάδων Φιλοξενίας

ΕΙΔΙΚΟΤΗΤΕΣ ΠΡΑΚΤΙΚΗΣ ΚΑΤΕΥΘΥΝΣΗΣ

- Μάγειροι και Τραπεζοκόμοι
- Υποδοχή και Διαχείριση Ορόφων και Μονάδων

Η δράση υλοποιείται στο πλαίσιο του Έργου “Ανάπτυξη της Τεχνικής και Επαγγελματικής Εκπαίδευσης και Κατάρτισης”.

ΞΕΝΟΔΟΧΕΙΑΚΑ



Λειτουργία και Διαχ.
Μονάδων Φιλοξενίας

Ξενοδοχειακών και
Επισιτιστικών Επ.



Παγκύπριος Διαγωνισμός
Μπάρτεντερς.

Οι μαθητές/μαθήτριες
του κλάδου
Ξενοδοχειακών και
Επισιτιστικών
Επαγγελμάτων κάθε
χρόνο συμμετέχουν στον
πιο διαγωνισμό
επιτυγχάνοντας τη
διάκριση του χρυσού
μεταλλίου σε κατηγορίες
όπως, την παρασκευή
pre-dinner drink.



Ευρωπαϊκή Ένωση
Ευρωπαϊκό Κοινωνικό Ταμείο



Κυπριακή Δημοκρατία



Διαρθρωτικά Ταμεία
της Ευρωπαϊκής Ένωσης στην Κύπρο



ΥΠΟΥΡΓΕΙΟ ΠΑΙΔΕΙΑΣ, ΠΟΛΙΤΙΣΜΟΥ, ΑΘΛΗΤΙΣΜΟΥ ΚΑΙ ΝΕΟΛΑΙΑΣ
ΔΙΕΥΘΥΝΣΗ ΜΕΣΗΣ ΤΕΧΝΙΚΗΣ ΚΑΙ ΕΠΑΓΓΕΛΜΑΤΙΚΗΣ ΕΚΠΑΙΔΕΥΣΗΣ ΚΑΙ ΚΑΤΑΡΤΙΣΗΣ

Η δράση υλοποιείται στο πλαίσιο του Έργου “Ανάπτυξη της Τεχνικής και Επαγγελματικής Εκπαίδευσης και Κατάρτισης”.

ΝΑΥΤΙΛΙΑΚΑ ΕΠΑΓΓΕΛΜΑΤΑ



Ο κλάδος «Ναυτιλιακά Επαγγέλματα» εντάσσεται στον τομέα της Γαλάζιας Οικονομίας, η ανάπτυξη του οποίου αποτελεί μια από τις προτεραιότητες τόσο της Ευρωπαϊκής Ένωσης, όσο και της Κυπριακής Δημοκρατίας, η οποία κατέχει τον τρίτο μεγαλύτερο εμπορικό στόλο στην Ευρώπη και τον ενδέκατο στον κόσμο. Παράλληλα, η Κύπρος έχει καταστεί ένα σύγχρονο, ποιοτικό και ολοκληρωμένο ναυτιλιακό κέντρο, το οποίο κατατάσσεται ανάμεσα στα μεγαλύτερα ανά το παγκόσμιο. Ως εκ τούτου, η ένταξη των νεών στη ναυτική εκπαίδευση και κατάρτιση είναι ιδιαίτερα σημαντική, καθώς θα αποτελέσουν το εργατικό δυναμικό για την περαιτέρω ανάπτυξη της ναυτιλιακής βιομηχανίας.

ΕΙΔΙΚΟΤΗΤΕΣ ΘΕΩΡΗΤΙΚΗΣ ΚΑΤΕΥΘΥΝΣΗΣ

- Ναυτικοί
- Μηχανικοί Πλοίων



Ευρωπαϊκή Ένωση
Ευρωπαϊκό Κοινωνικό Ταμείο



Κυπριακή Δημοκρατία



Διαρθρωτικά Ταμεία
της Ευρωπαϊκής Ένωσης στην Κύπρο



ΥΠΟΥΡΓΕΙΟ ΠΑΙΔΕΙΑΣ, ΠΟΛΙΤΙΣΜΟΥ, ΑΘΛΗΤΙΣΜΟΥ ΚΑΙ ΝΕΟΛΑΙΑΣ
ΔΙΕΥΘΥΝΣΗ ΜΕΣΗΣ ΤΕΧΝΙΚΗΣ ΚΑΙ ΕΠΑΓΓΕΛΜΑΤΙΚΗΣ ΕΚΠΑΙΔΕΥΣΗΣ ΚΑΙ ΚΑΤΑΡΤΙΣΗΣ

Η δράση υλοποιείται στο πλαίσιο του Έργου “Ανάπτυξη της Τεχνικής και Επαγγελματικής Εκπαίδευσης και Κατάρτισης”.

ΟΙΝΟΠΟΙΑ



Η ειδικότητα αυτή αποτελεί μια εξειδίκευση στην αμπελουργία και την οινοποιία. Αρχικά, δίνονται οι βασικές αρχές που διέπουν την αμπελοκαλλιέργεια, ακολουθεί η παράθεση όλων των γνώσεων που απαιτούνται για την ορθή διεξαγωγή της οινοποίησης, αλλά και η εφαρμογή των κανόνων που πρέπει να τηρούνται προκειμένου η διατήρηση του εμφιαλωμένου κρασιού να γίνει με το βέλτιστο τρόπο. Τέλος, αποκτούνται οι γνώσεις, οι ικανότητες και δεξιότητες για τον προσδιορισμό και την αξιολόγηση των οργανοληπτικών χαρακτηριστικών του κρασιού για να εξαχθούν συμπεράσματα σχετικά με την ποιότητά του, που θα το καθιστά κατάλληλο για προώθηση του στην αγορά.

ΕΙΔΙΚΟΤΗΤΕΣ ΘΕΩΡΗΤΙΚΗΣ ΚΑΤΕΥΘΥΝΣΗΣ

- Αμπελουργία - Οινοποιία

Η δράση υλοποιείται στο πλαίσιο του Έργου “Ανάπτυξη της Τεχνικής και Επαγγελματικής Εκπαίδευσης και Κατάρτισης”.

ΟΙΝΟΠΟΙΑ



Τρύγος



Αποστακτήρας



Οινοποίηση

Η δράση υλοποιείται στο πλαίσιο του Έργου “Ανάπτυξη της Τεχνικής και Επαγγελματικής Εκπαίδευσης και Κατάρτισης”.

ΑΙΣΘΗΤΙΚΗ



Η Ειδικότητα Αισθητικής δίδει έμφαση στην απόκτηση γνώσεων και δεξιοτήτων σε γνωστικά αντικείμενα που αφορούν στην Ανατομία και Φυσιολογία του προσώπου και του σώματος. Τα μαθησιακά εφόδια που αποκτούν οι απόφοιτοι της ειδικότητας στην παροχή υπηρεσιών αισθητικής φροντίδας για το πρόσωπο και το σώμα, τους καθιστούν ικανούς για άμεση εργοδότηση στη θέση του βοηθού αισθητικής, ενώ ταυτόχρονα προετοιμάζονται για συνέχιση των σπουδών τους σε Ανώτερα Εκπαιδευτικά Ιδρύματα.

ΕΙΔΙΚΟΤΗΤΕΣ ΘΕΩΡΗΤΙΚΗΣ ΚΑΤΕΥΘΥΝΣΗΣ

- Αισθητική



Ευρωπαϊκή Ένωση
Ευρωπαϊκό Κοινωνικό Ταμείο



Κυπριακή Δημοκρατία



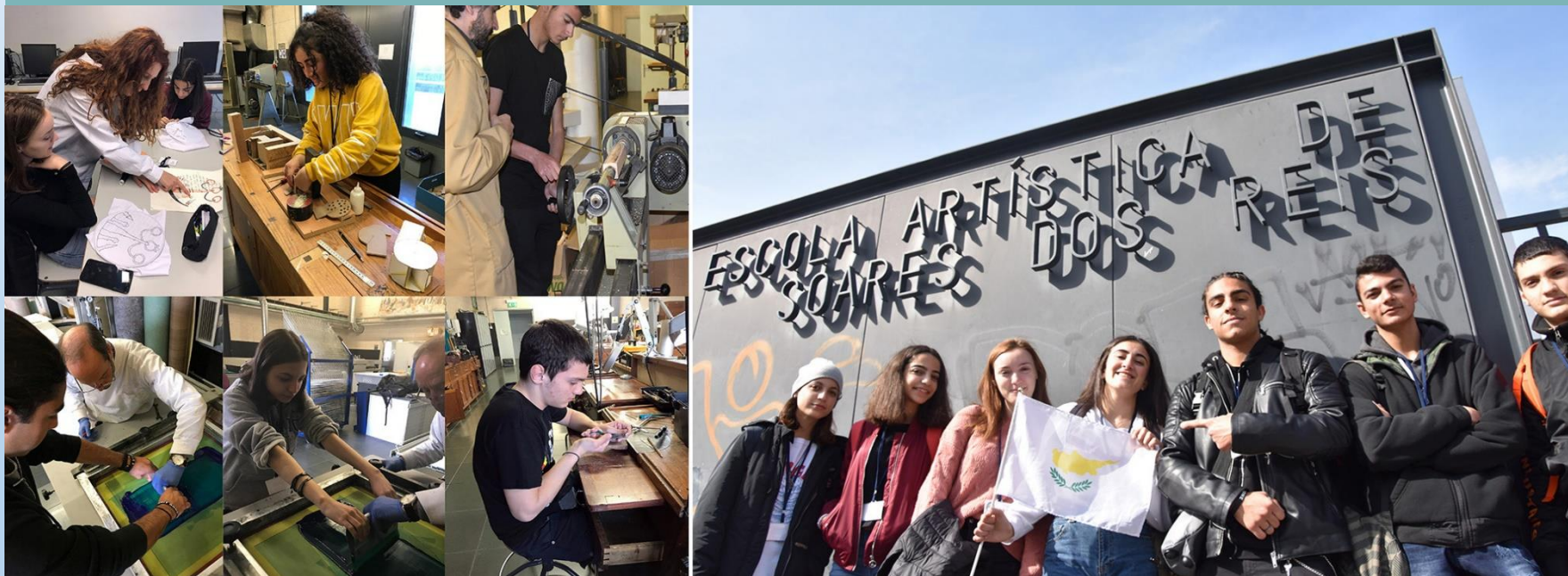
Διαρθρωτικά Ταμεία
της Ευρωπαϊκής Ένωσης στην Κύπρο



ΥΠΟΥΡΓΕΙΟ ΠΑΙΔΕΙΑΣ, ΠΟΛΙΤΙΣΜΟΥ, ΑΘΛΗΤΙΣΜΟΥ ΚΑΙ ΝΕΟΛΑΙΑΣ
ΔΙΕΥΘΥΝΣΗ ΜΕΣΗΣ ΤΕΧΝΙΚΗΣ ΚΑΙ ΕΠΑΓΓΕΛΜΑΤΙΚΗΣ ΕΚΠΑΙΔΕΥΣΗΣ ΚΑΙ ΚΑΤΑΡΤΙΣΗΣ

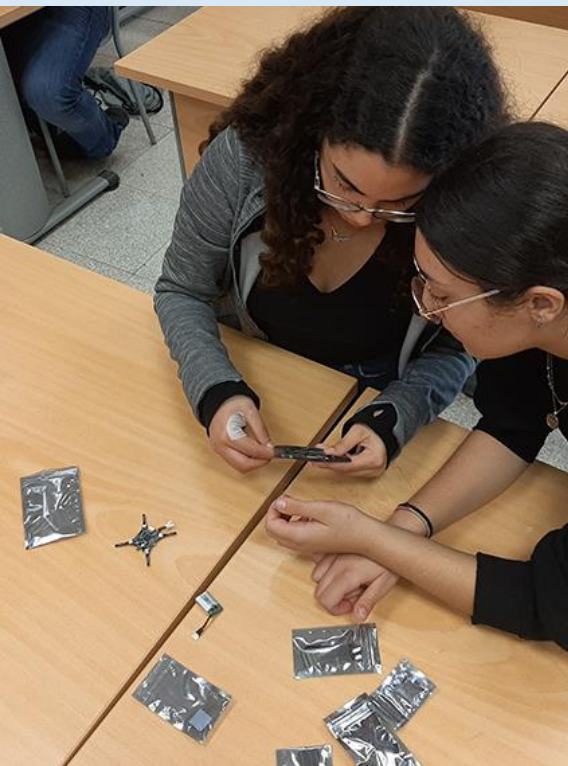
Η δράση υλοποιείται στο πλαίσιο του Έργου “Ανάπτυξη της Τεχνικής και Επαγγελματικής Εκπαίδευσης και Κατάρτισης”.

ΣΥΜΜΕΤΟΧΗ ΣΕ ΕΥΡΩΠΑΙΚΑ ΠΡΟΓΡΑΜΜΑΤΑ Erasmus+



Επίσκεψη στο εργοστάσιο *Satinskin* στην Πορτογαλία, το οποίο παρακολούθησαν ψηφιακή εκτύπωση υφασμάτων μεγάλων εταιρειών, όπως ZARA, KENZO, MARY KATRANTZOY. Επιπλέον, οι μαθητές/μαθήτριες επισκέφθηκαν την εταιρεία *Cacharuz* η οποία ασχολείται με την παραγωγή ψηφιακών συστημάτων και κατασκευή ζυγαριών ακριβείας.

Η δράση υλοποιείται στο πλαίσιο του Έργου “Ανάπτυξη της Τεχνικής και Επαγγελματικής Εκπαίδευσης και Κατάρτισης”.



Εργαστήρια 12ωρης εκπαίδευσης στον τρισδιάστατο σχεδιασμό, στην τρισδιάστατη εκτύπωση, στη συναρμολόγηση, στη χρήση κανόνων ασφαλείας και πτήση Drone.



Ευρωπαϊκή Ένωση
Ευρωπαϊκό Κοινωνικό Ταμείο



Κυπριακή Δημοκρατία



Διαρθρωτικά Ταμεία
της Ευρωπαϊκής Ένωσης στην Κύπρο



ΥΠΟΥΡΓΕΙΟ ΠΑΙΔΕΙΑΣ, ΠΟΛΙΤΙΣΜΟΥ, ΑΘΛΗΤΙΣΜΟΥ ΚΑΙ ΝΕΟΛΑΙΑΣ
ΔΙΕΥΘΥΝΣΗ ΜΕΣΗΣ ΤΕΧΝΙΚΗΣ ΚΑΙ ΕΠΑΓΓΕΛΜΑΤΙΚΗΣ ΕΚΠΑΙΔΕΥΣΗΣ ΚΑΙ ΚΑΤΑΡΤΙΣΗΣ

Η δράση υλοποιείται στο πλαίσιο του Έργου “Ανάπτυξη της Τεχνικής και Επαγγελματικής Εκπαίδευσης και Κατάρτισης”.

Γιατί να φοιτήσω στην Τεχνική Σχολή;

- Αναγνωρισμένο Απολυτήριο Μέσης Εκπαίδευσης.
- Προετοιμάζει τους απόφοιτους για άμεση ένταξη στην αγορά εργασίας.
- Προετοιμάζει τους απόφοιτους για εισοδό τους στα Πανεπιστήμια.

Γιατί να φοιτήσω στην Τεχνική Σχολή;

- Αριθμός κρατικών υποτροφιών προσφέρεται αποκλειστικά για απόφοιτους των Τεχνικών Σχολών για πτυχιακές σπουδές σε πανεπιστήμια του εξωτερικού και ιδιωτικά πανεπιστήμια στην Κύπρο.
- Προνομιακά παρέχονται 10% των θέσεων σαν υπεράριθμες (επιπλέον) στις Πολυτεχνικές Σχολές του Πανεπιστημίου Κύπρου και του Τεχνολογικού Πανεπιστημίου Κύπρου -ΤΕΠΑΚ, για αποφοίτους των Τεχνικών Σχολών και οι οποίοι έχουν συγκεντρώσει τουλάχιστον το 70% του γενικού βαθμού κατάταξης του τελευταίου υποψηφίου που εισήχθηκε στο τμήμα προτίμησής τους.

Η δράση υλοποιείται στο πλαίσιο του Έργου “Ανάπτυξη της Τεχνικής και Επαγγελματικής Εκπαίδευσης και Κατάρτισης”.

Γιατί να φοιτήσω στην Τεχνική Σχολή;

- Παρέχει μοριοδότηση στα ΜΙΕΕΚ με προτεραιότητα στους απόφοιτους Τεχνικών Σχολών, που φοίτησαν σε σχετικό κλάδο.
- Προσφέρει αναγνώριση στους απόφοιτους από την **ΑΝΑΔ**, ως κατόχους του **Επιπέδου 1** στον κλάδο στον οποίο έχουν φοιτήσει.
- Προσφέρει εργοδότηση, με βάση ειδικές πρόνοιες που περιλαμβάνουν τα σχέδια υπηρεσίας, στο Δημόσιο και στους Ημικρατικούς Οργανισμούς (ΑΗΚ, ΑΤΗΚ, ΡΙΚ κ.ά.).

Γιατί να φοιτήσω στην Τεχνική Σχολή;

- Παρέχει θεωρητικό και πρακτικό υπόβαθρο, για όσο το δυνατό πιο ολοκληρωμένη κατάρτιση στις διάφορες ειδικότητες, σε τμήματα με μικρούς αριθμούς μαθητών.
- Παρέχει διδασκαλία μαθημάτων σε κατάλληλα εξοπλισμένες αίθουσες, με ειδικό εξοπλισμό υψηλής τεχνολογίας.

Υπεράριθμες θέσεις για απόφοιτους ΤΕΧΝΙΚΩΝ ΣΧΟΛΩΝ

- ΣΤΡΑΤΙΩΤΙΚΗ ΣΧΟΛΗ ΕΥΕΛΠΙΔΩΝ - ΤΜΗΜΑ ΟΠΛΩΝ
- ΜΑΓΕΙΡΙΚΕΣ ΤΕΧΝΕΣ - 3έτη - ΓΛΩΣΣΑ ΑΓΓΛΙΚΗ
- ΜΑΓΕΙΡΙΚΕΣ ΤΕΧΝΕΣ - 3έτη – ΓΛΩΣΣΑ ΕΛΛΗΝΙΚΗ
- ΞΕΝΟΔΟΧΕΙΑΚΗ ΚΑΙ ΤΟΥΡΙΣΤΙΚΗ ΔΙΕΥΘΥΝΣΗ - 3έτη - ΓΛΩΣΣΑ ΔΙΔΑΣΚΑΛΙΑΣ ΑΓΓΛΙΚΗ
- ΜΗΧΑΝΙΚΩΝ ΜΗΧΑΝΟΛΟΓΙΑΣ ΚΑΙ ΚΑΤΑΣΚΕΥΑΣΤΙΚΗΣ
- ΠΟΛΙΤΙΚΩΝ ΜΗΧΑΝΙΚΩΝ ΚΑΙ ΜΗΧΑΝΙΚΩΝ ΠΕΡΙΒΑΛΛΟΝΤΟΣ
- ΑΡΧΙΤΕΚΤΟΝΙΚΗΣ
- ΠΛΗΡΟΦΟΡΙΚΗΣ
- ΗΛΕΚΤΡΟΛΟΓΩΝ ΜΗΧΑΝΙΚΩΝ ΚΑΙ ΜΗΧΑΝΙΚΩΝ ΥΠΟΛΟΓΙΣΤΩΝ
(ΗΛΕΚΤΡΟΛΟΓΩΝ ΜΗΧΑΝΙΚΩΝ)
- ΗΛΕΚΤΡΟΛΟΓΩΝ ΜΗΧΑΝΙΚΩΝ ΚΑΙ ΜΗΧΑΝΙΚΩΝ ΥΠΟΛΟΓΙΣΤΩΝ
(ΜΗΧΑΝΙΚΩΝ ΥΠΟΛΟΓΙΣΤΩΝ)

Υπεράριθμες θέσεις για απόφοιτους ΤΕΧΝΙΚΩΝ ΣΧΟΛΩΝ

- ΜΗΧΑΝΟΛΟΓΩΝ ΜΗΧΑΝΙΚΩΝ ΚΑΙ ΕΠΙΣΤΗΜΗΣ ΚΑΙ ΜΗΧΑΝΙΚΗΣ ΥΛΙΚΩΝ
- ΕΠΙΣΤΗΜΗΣ ΚΑΙ ΤΕΧΝΟΛΟΓΙΑΣ ΠΕΡΙΒΑΛΛΟΝΤΟΣ
- ΠΟΛΙΤΙΚΩΝ ΜΗΧΑΝΙΚΩΝ ΚΑΙ ΜΗΧΑΝΙΚΩΝ ΓΕΩΠΛΗΡΟΦΟΡΙΚΗΣ
(ΠΟΛΙΤΙΚΩΝ ΜΗΧΑΝΙΚΩΝ)
- ΠΟΛΙΤΙΚΩΝ ΜΗΧΑΝΙΚΩΝ ΚΑΙ ΜΗΧΑΝΙΚΩΝ ΓΕΩΠΛΗΡΟΦΟΡΙΚΗΣ
(ΤΟΠΟΓΡΑΦΩΝ ΜΗΧΑΝΙΚΩΝ ΚΑΙ ΜΗΧΑΝΙΚΩΝ ΓΕΩΠΛΗΡΟΦΟΡΙΚΗΣ)
- ΗΛΕΚΤΡΟΛΟΓΩΝ ΜΗΧΑΝΙΚΩΝ ΚΑΙ ΜΗΧΑΝΙΚΩΝ ΗΛΕΚΤΡΟΝΙΚΩΝ ΥΠΟΛΟΓΙΣΤΩΝ ΚΑΙ
ΠΛΗΡΟΦΟΡΙΚΗΣ (ΗΛΕΚΤΡΟΛΟΓΩΝ ΜΗΧΑΝΙΚΩΝ)
- ΗΛΕΚΤΡΟΛΟΓΩΝ ΜΗΧΑΝΙΚΩΝ ΚΑΙ ΜΗΧΑΝΙΚΩΝ ΗΛΕΚΤΡΟΝΙΚΩΝ ΥΠΟΛΟΓΙΣΤΩΝ ΚΑΙ
ΠΛΗΡΟΦΟΡΙΚΗΣ (ΜΗΧΑΝΙΚΩΝ ΗΛΕΚΤΡΟΝΙΚΩΝ ΥΠΟΛΟΓΙΣΤΩΝ ΚΑΙ ΠΛΗΡΟΦΟΡΙΚΗΣ)
- ΔΙΟΙΚΗΣΗΣ ΞΕΝΟΔΟΧΕΙΩΝ ΚΑΙ ΤΟΥΡΙΣΜΟΥ

Υπεράριθμες θέσεις για απόφοιτους ΤΕΧΝΙΚΩΝ ΣΧΟΛΩΝ

- ΓΕΩΠΟΝΙΚΩΝ ΕΠΙΣΤΗΜΩΝ, ΒΙΟΤΕΧΝΟΛΟΓΙΑΣ ΚΑΙ ΕΠΙΣΤΗΜΗΣ ΤΡΟΦΙΜΩΝ
- ΕΜΠΟΡΙΟΥ ΧΡΗΜΑΤΟΟΙΚΟΝΟΜΙΚΩΝ ΚΑΙ ΝΑΥΤΙΛΙΑΣ
- ΠΟΛΥΜΕΣΩΝ ΚΑΙ ΓΡΑΦΙΚΩΝ ΤΕΧΝΩΝ (ΠΟΛΥΜΕΣΑ)
- ΠΟΛΥΜΕΣΩΝ ΚΑΙ ΓΡΑΦΙΚΩΝ ΤΕΧΝΩΝ (ΓΡΑΦΙΚΕΣ ΤΕΧΝΕΣ)
- ΕΠΙΚΟΙΝΩΝΙΑΣ ΚΑΙ ΣΠΟΥΔΩΝ ΔΙΑΔΙΚΤΥΟΥ
- ΕΠΙΣΤΗΜΩΝ ΑΠΟΚΑΤΑΣΤΑΣΗΣ (ΛΟΓΟΘΕΡΑΠΕΙΑ / ΛΟΓΟΠΑΘΟΛΟΓΙΑ)

Η δράση υλοποιείται στο πλαίσιο του Έργου “Ανάπτυξη της Τεχνικής και Επαγγελματικής Εκπαίδευσης και Κατάρτισης”.

Παγκύπριες Εξετάσεις

Επιστημονικά Πεδία και Πλαίσια Πρόσβασης

Πλαίσιο Πρόσβασης 19

- Νέα Ελληνικά
- Μαθηματικά
- Φυσική
- Χημεία
- Βιολογία
- Πληροφορική
- Ελεύθερο – Προοπτικό Σχέδιο
- Αρχιτεκτονικό – Τεχνικό Σχέδιο ή Αρχιτεκτονικό Σχέδιο Τ.Σ. (Θ.Κ.)
- Σχεδιασμός και Τεχνολογία ή Τεχνολογία Τ.Σ (Θ.Κ)

4104 -- ΑΡΧΙΤΕΚΤΟΝΙΚΗΣ (ΠΚ)

ΚΩΔ.ΤΜΗΜΑΤΟΣ	Α/Α	ΚΩΔΙΚΟΣ ΥΠ.	ΒΑΘΜΟΛΟΓΙΑ
4104	1	6900	19.27251
4104	2	4819	19.22342
4104	3	6129	19.19175
4104	4	1013	19.18119
4104	5	7799	19.13902
4104	6	5773	19.11773
4104	7	6350	19.1048
4104	8	1562	19.08851
4104	9	109	19.06771
4104	10	2139	19.05734
4104	11	3460	19.03745
4104	12	6082	19.0316
4104	13	1557	19.027
4104	14	7577	19.01175
4104	15	2487	19.00531
4104	16	5028	18.97952
4104	17	6057	18.93354
4104	18	1583	18.88344
4104	19	710	18.83954
4104	20	6331	18.51798
4104	21	5230	18.38906
4104	22	1100	18.26468
4104	23	4825	18.22862
4104	24	4783	17.9373
4104	25	2118	17.91605
4104	26	5309	17.91331
4104	27	2481	17.75344
4104	28	1755	17.70265
4104	29	5078	17.63382
4104	30	4804	17.55357
4104	31	6074	17.53499
4104	32	3784	17.50402
4104	33	2700	17.45647
4104	34	2752	17.41174
4104	35	146	17.40986

Ο τελευταίος που μπήκε στην Αρχιτεκτονική Σχολή του Πανεπιστημίου Κύπρου το 2017, είχε βαθμό πρόσβασης **17,41 μονάδες**.

Το 70% των 17,41 μονάδων είναι οι **12,2 μονάδες**.

Οι απόφοιτοι Τεχνικών Σχολών δικαιούνται **10% επιπρόσθετες θέσεις**, δηλαδή 4 επιπρόσθετες θέσεις.

Αν κάποιος απόφοιτος της Τεχνικής έχει βαθμό πρόσβασης πέραν των 12,2 μονάδων, **διεκδικεί** μια από τις 4 αυτές θέσεις στην Αρχιτεκτονική.

	Ελληνικά	37 - Μαθηματικά	38 - Φυσική	23 - Αρχιτεκτ. Σχ.	22 - Ελεύθερο Σχ.	15 - Πληροφορική	
3784	13,35	11,4	15,9		16,5		17,5
2700	14,45	14,8	16,3	10,8			17,45
2752	12,7	14,8	15,7		14,7	16,35	17,41
	8,89	10,36	10,99	0	10,29	11,445	12,187
146	10,2	8,25	9,6	18,85	19,2	19,4	17,4



Ευρωπαϊκή Ένωση
Ευρωπαϊκό Κοινωνικό Ταμείο



Κυπριακή Δημοκρατία



Διαρθρωτικά Ταμεία
της Ευρωπαϊκής Ένωσης στην Κύπρο



ΥΠΟΥΡΓΕΙΟ ΠΑΙΔΕΙΑΣ, ΠΟΛΙΤΙΣΜΟΥ, ΑΘΛΗΤΙΣΜΟΥ ΚΑΙ ΝΕΟΛΑΙΑΣ
ΔΙΕΥΘΥΝΣΗ ΜΕΣΗΣ ΤΕΧΝΙΚΗΣ ΚΑΙ ΕΠΑΓΓΕΛΜΑΤΙΚΗΣ ΕΚΠΑΙΔΕΥΣΗΣ ΚΑΙ ΚΑΤΑΡΤΙΣΗΣ

Η δράση υλοποιείται στο πλαίσιο του Έργου “Ανάπτυξη της Τεχνικής και Επαγγελματικής Εκπαίδευσης και Κατάρτισης”.

- Οι Τεχνικές Σχολές είναι ανοιχτές για επισκέψεις από μαθητές και γονείς.
- Μιλήστε με τους συμβούλους των σχολείων σας για να διευθετήσουν την επίσκεψη!

* **Ελάτε να μας γνωρίσετε!**

Πάγος Ζαχαρία ΒΔ Μηχ. Ηλεκτρονικών Υπολογιστών